

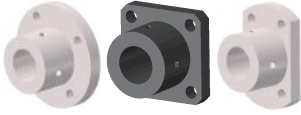
导向轴支座 加厚标准型

code
7天发货

直线运动部品

选型指南

标准	举例	型号	追加加工
		Code D	
	DZZ19CB 12		
	DZZ19CB 12	- MB	



Code			材质	表面处理
圆法兰型	方法兰型	侧切法兰型		
DZZ19CB	DZZ21CB	DZZ20CB	相当于SS400	四氧化三铁保护膜
DZZ19CN	DZZ21CN	DZZ20CN		无电解镀锌
DZZ19S	DZZ21S	DZZ20S	SUS304	-
DZZ19AM	DZZ21AM	DZZ20AM	A6061	本色阳极氧化处理
DZZ19AC	DZZ21AC	DZZ20AC		黑色阳极氧化处理

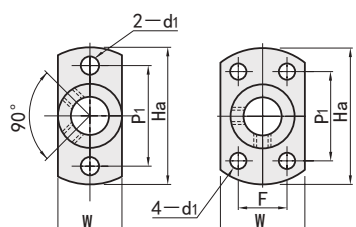
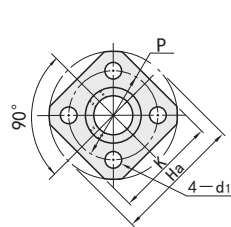
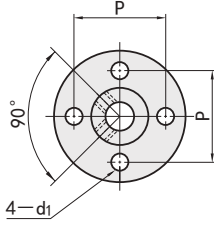
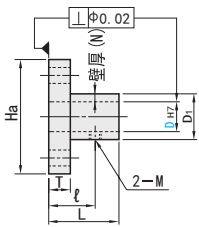
●圆法兰型

●方法兰型

●侧切法兰型

D=8~10

D=12~50



型号		固定部 壁厚 (N)	L	D ₁	Ha	T	ℓ	M (粗牙螺纹)	P	K	W	P ₁	F	d ₁			
Code	D _{H7}																
圆法兰型 DZZ19CB DZZ19CN DZZ19S DZZ19AM (仅D≤30) DZZ19AC (仅D≤30)	8	+0.015 0	3.5	16	15	32	5	10	M3	25	25	15	25	-	3.5		
	10	5	5	20	20	38	6	12	M3	30	30	20	30	16	4.5		
	12			24	22	40		15	M4	32	32	25	28				
	13	+0.018 0	5.5	26	24	42	16	M4		34	34	27	32	18	5.5		
	15			30	26	48	18		38	38	29	32					
	方法兰型 DZZ21CB DZZ21CN DZZ21S DZZ21AM DZZ21AB	16	6	6	32	28	50	19	19	M4	40	39	32	33	22	5.5	
		20	+0.021 0	7.5	38	35	63	8	20	M5	50	48	40	42	25	6.6	
		25				40	68	23	M5	55	53	45	45	30			
		侧切法兰型 DZZ20CB DZZ20CN DZZ20S DZZ20AM (仅D≤30) DZZ20AC (仅D≤30)	30	+0.025 0	10	50	45	73	10	24	M6	60	58	50	48	35	9
			35				55	89	30	M6	72	70	61	58	42		
40	15		15	80	70	104	12	30	M8	87	80	76	68	54			
50					80	114	30	M8	97	90	86	73	64				

追加加工	指定方法	描述	
附带 内六角 止动螺丝	MB	●仅四氧化三铁保护膜产品、黑色阳极氧化处理产品的附件螺丝为SCM435产品(四氧化三铁保护膜), 其余产品附属螺丝为不锈钢材质	
		●附属螺丝数量为2个	
		D	M×长度
		3·4·5·6·8·10	M3×3
		8M·10M·12·13·15·16	M4×3
		18·20·25	M5×4
		30·35·40·50	M6×5

单轴
机械手

直线模组

单轴组件

手动组件

防尘罩

导向轴

导向轴
支座

固定环

直线轴承

直线轴承
组件

微型
滚珠衬套

无油衬套
及组件

直线导轨

导轨配件

滚珠丝杠

丝杠支座

梯形丝杠
及支座

位置
显示器

抽屉导轨

线性滑轨

花键