

直线导轨夹具 中载重载直线导轨用/交叉滚子滑台

选型指南

标准	举例	型号	型号
	Code	H	Code No
	ZAB11C	24	SGVC 1025

■ 直线导轨夹具

Code		零件名称	材质	表面处理
旋钮型	把手型			
ZAB11C	ZAB12C	① 主体	S45C	无电解镀镍
		② 左右螺丝	SCM435	四氧化三铁保护膜
		③ 夹紧块	S45C	-

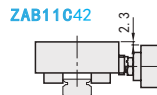
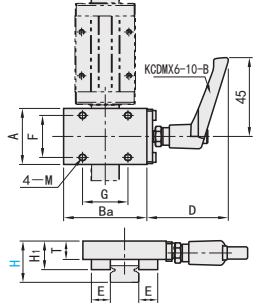
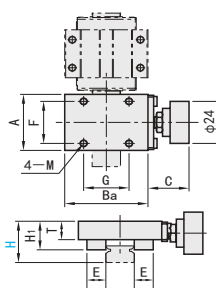
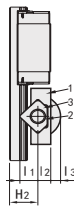


注：将直线导轨夹具固定到与直线导轨连接的板上，然后安装到滑轨上
注：连接板请客户自备
注：请根据中·重载直线导轨的H尺寸使用

组装尺寸

旋钮型 ZAB11C

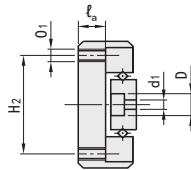
夹紧把手型 ZAB12C



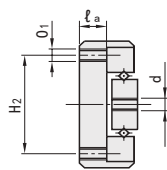
型号	Code	H	A	Ba	F	G	C		E	T	H1	H2	ℓ1	ℓ2	ℓ3	M (粗牙螺纹)
							ZAB11C	ZAB12C								
ZAB11C		24	32	44	24	24	21.7	43	10	10.5	16.3	17.2	9.5	6.8	5.2	M4
		28	35	50	25	25	21.7	43	10	11.5	17.3	20.2	9.5	7.8	4.2	M5
ZAB12C		30	38	54	28	28	21.7	43	11	11	18.3	22.7	11	7.3	4.7	M5
		33	38	62	26	26	21.7	43	10	14	19.8	22.7	9.5	10.3	1.7	M6
		36	42	60	30	30	21.7	43	11	13	20.3	26.7	11	9.3	2.7	M6
		42	46	80	32	32	21.7	43	11	18	25.3	27.7	11	14.3	-	M8

■ 交叉滚子导轨

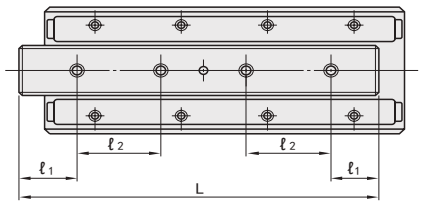
规格	Code	滑台		耐热温度
		材质	表面处理	
沉孔型	SGVC	S45C	四氧化三铁保护膜	-20~110℃
螺纹孔型	SGVE	S45C	四氧化三铁保护膜	-20~110℃



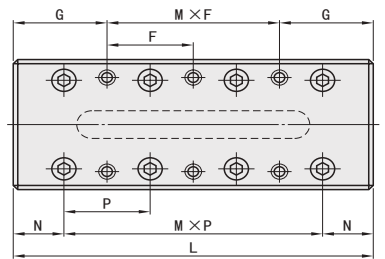
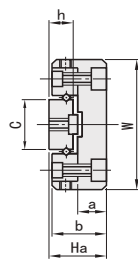
沉孔型 (滑轨部)



螺纹孔型 (滑轨部)



No.	底面安装孔尺寸								
	SGVC				SGVE				
	d1	D	ℓ1	ℓ2	安装孔数	d	ℓ1	ℓ2	安装孔数
1025	2.5	4.1	3.5	-	2	M2.5	5	7.5	3
1035			5	-	2		7.5	10	3
1045			3.5	6.5	4				
2035	3.5	6	5	-	2	M3	7.5	20	2
2050			7.5	-	2		10	15	3
2065			5	11	4				
3055	4.5	7.5	7.5	-	2	M4	10	35	2
3080			6	12.5	4		15	25	3



注：交叉滚子滑台耐冲击性非常弱，掉落或对其施力过大，将会产生滑动异常，使用时请充分注意

型式	Code	No.	主要尺寸				滑台安装孔尺寸					滑台表面尺寸			侧面尺寸				静态容许力矩		基本额定负载			
			行程(往返)	Ha	W	L	G	F	M x F	H2	O1	a	N	P	M x P	a	b	h	C	MA N·m	MB N·m	MC N·m	C(动) N	Co(静) N
沉孔型 SGVC		1025	12	8±0.1	20±0.1	25	3.5	18	1×18	14	M2.6	3	7.5	10	1×10	3.5	7.5	4	6.6	1.79	1.79	1.79	465	478
		1035	18	8±0.1	20±0.1	35	3.5	28	1×28	14	M2.6	3	7.5	10	2×10	3.5	7.5	4	6.6	4.18	4.18	3.59	807	956
		1045	25	8±0.1	20±0.1	45	12.5	20	1×20	14	M2.6	3	7.5	10	3×10	3.5	7.5	4	6.6	5.38	5.38	4.48	962	1195
		2035	18	12±0.1	30±0.1	35	3.5	28	1×28	22	M3	5	10	15	1×15	5.5	11.5	6	12	7.04	7.04	7.63	1101	1174
螺纹孔型 SGVE		2050	30	12±0.1	30±0.1	50	3.5	43	1×43	22	M3	5	10	15	2×15	5.5	11.5	6	12	11.7	11.7	11.4	1521	1761
		2065	40	12±0.1	30±0.1	65	17.5	30	1×30	22	M3	5	10	15	3×15	5.5	11.5	6	12	16.4	16.4	15.3	1908	2348
		3055	30	16±0.1	40±0.1	55	7.5	40	1×40	30	M4	7	15	25	1×25	7.5	15.5	8	16	33.8	33.8	35.3	3617	4062
		3080	45	16±0.1	40±0.1	80	7.5	65	1×65	30	M4	7	15	25	2×25	7.5	15.5	8	16	60.9	60.9	58.9	5409	6770