

行星减速机 高精度型 SH60

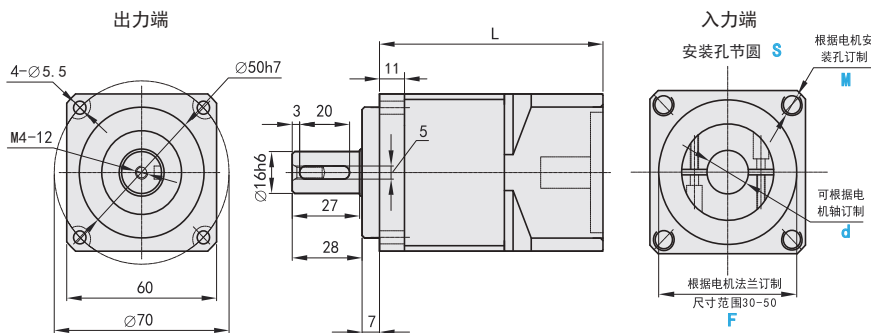
12天发货 code 12天发货 定制

选型指南

举例	型号 Code	速比	F	S	M	d
标准	SH60	5	F50	S75	M5	d15

Code	外壳材质	表面处理
SH60	铝合金	阳极氧化

● 仅定制电机安装孔



型号 Code	速比	法兰孔 F	螺纹孔节圆 S	螺纹孔 M	轴径 d	L	齿轮级数
SH60	3	50~55	70~76	4 5 6 8	11	90	1
	4						
	5						
	10						
	12						
	15	112	2				
	16						
	20						
	25						
	30						
35							
40							

型号 Code	速比	额定输出扭矩 (N·m)	额定输入转速	普通背隙	扭转刚性	转动惯量 (kg·cm)	工作温度 (°C)	防护等级	效率	质量 (kg)	寿命 (h)
SH60	3	44	3300	≤5	6.5	0.42	-25 ~ 90	IP64	≥97	1.1	20000 (连续运转 减半)
	4	54									
	5	48									
	10	44	4400	≤8	6.5	0.35			≥94	1.4	
	12	44									
	15	44									
	16	54									
	20	54									
	25	44									
	30	44									
	35	46									
	40	54									

品牌	减速机系列	法兰孔	螺纹孔节圆	螺纹孔	轴径
		F	S	M	d
松下50W/100W	40	30	45	M3	8
安川50W/100W 三菱100W 台达100W	40	30	46	M4	8
松下200W	60	50	70	M4	11
安川200W/400W 三菱200W/400W 台达200W/400W	60	50	70	M5	14
松下400W	60	50	70	M4	14
松下750W	90	70	90	M5	19
安川750W	90	70	90	M6	19
三菱750W 台达750W	90	70	100	M6	19
台达1000W	115	95	115	M8	22
台达1500W/2000W	142	130	145	M8	22
松下1000W	142	110	145	M8	22

注：常用行星电机安装尺寸(因厂家规格较多,且可能变更尺寸,此表仅供参考)

旋转运动部品

分度盘

行星减速机

联轴器·万向节

免键衬套

轴承

凸轮·滚子轴承

轴承座组件

齿轮齿条·磁力轮

转轴

悬臂销

铰链销

支点用台阶螺丝