

联轴器 单/双膜片式 高刚性夹持型

code
5天发货

旋转运动部品

选型指南

举例	型号	d1	d2
标准	CP13A 28 - 8 - 10	8	10
	CP14AK 28 - 8 - 10	8	10
追加加工	CP13ALK 28 - LDC7.5 - 10	8	10
	CP14ARK 28 - LDC7.5 - RDC7.5	8	10

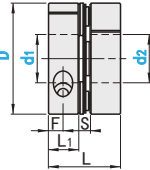
类型	标准孔	带键槽孔			材质		表面处理		附件
		两端键槽孔	d1键槽孔	d2键槽孔	主体	膜片	主体		
单膜片	CP13A	CP13AK	CP13ALK	CP13ARK	铝合金	不锈钢	本色阳极	内六角螺栓	
双膜片	CP14A	CP14AK	CP14ALK	CP14ARK					

特点: 大扭矩载荷、高扭矩刚性和灵敏度, 零回传间隙, 零间隙螺丝固定弹性钢片, 顺时针和逆时针旋转时特性完全一样

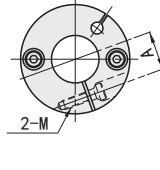


●单膜片型

(标准孔)

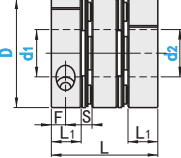


(带键槽孔)

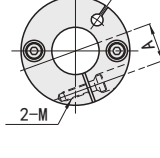


●双膜片型

(标准孔)



(带键槽孔)



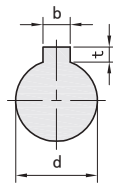
注: 选型时, $d_1 \leq d_2$

型号		d1, d2轴径 (带键槽孔孔径6以上可选)			D	L	L1	S	F	M
Code	No.									
(单膜片式)	16	4 5 6			16	16.6	8.1	1.6	3.3	M2.5
	21	4 5 6 8 9			21	16.7	8	1.6	3.3	M2.5
	28	5 6 8 9 10			28	21.5	10.4	2.5	3.85	M3
	34	6 8 9 10 11 12 14			34	23.3	11.2	4	4.85	M4
	46	8 9 10 11 12 14 15 17 19			46	29.8	14.3	4.5	5	M4
	55	12 14 15 17 19 20 22 24 25			55	37.2	17.8	5.5	6	M5
(双膜片式)	16	4 5 6			16.6	23	8	1.6	3.3	M2.5
	21	4 5 6 8 9			21	24.5	8.4	1.6	3.3	M2.5
	28	5 6 8 9 10			28	32.2	10.4	2.5	3.85	M3
	34	6 8 9 10 11 12 14			34	35	11.5	4	4.85	M4
	46	8 9 10 11 12 14 15 17 19			46	44	14.6	4.5	5	M4
	55	12 14 15 17 19 20 22 24 25			55	55	18.2	5.5	6	M5

注: 惯性力矩和重量按最大孔径计算

型号		锁紧扭矩 (N·m)	额定扭矩 (N·m)	最高转速 (r/min)	惯性力矩 (kg·m ²)	静态扭转刚度 (N·m/rad)	容许安装偏差			重量 (g)
Code	No.						径向(mm)	角向(°)	轴向(mm)	
(单膜片式)	16	0.8	0.5	10000	3.16×10^{-7}	950	1	1	±0.2	8
	21	0.8	1.2	10000	7.90×10^{-7}	1600	1	1		12
	28	1.2	1.6	10000	3.24×10^{-6}	5500	1.2	1.2		30
	34	2.5	4	10000	7.6×10^{-6}	7500	1.5	1.5	±0.3	45
	46	5	10	10000	3.23×10^{-5}	18000	1.5	1.5		105
	55	5	25	10000	8.19×10^{-5}	30000	1.5	1.5		180
(双膜片式)	16	0.8	0.5	10000	4.22×10^{-7}	500	1	0.1	±0.1	11
	21	0.8	1.2	10000	1.11×10^{-6}	800	1	0.1	±0.1	17
	28	1.2	1.6	10000	4.68×10^{-6}	3000	1.2	0.15	±0.1	42
	34	2.5	4	10000	1.1×10^{-5}	4800	1.5	0.2	±0.15	65
	46	5	10	10000	4.7×10^{-5}	11500	1.5	0.25	±0.15	151
	55	5	25	10000	1.19×10^{-4}	19000	1.5	0.25	±0.15	260

追加加工	变更d1侧孔径	变更d2侧孔径
图纸		
指定方法	LDC7.5	RDC7.5
描述	<ul style="list-style-type: none"> ●指定值在选型表最大值和最小值之间 ●最小单位0.1mm 	<ul style="list-style-type: none"> ●指定值在选型表最大值和最小值之间 ●最小单位0.1mm



■键槽尺寸表

轴孔直径 d1·d2	b		t	
	基准尺寸	容差	基准尺寸	容差
6~7.9	2	±0.0125	1.0	+0.1 0
8~10	3		1.4	
10.1~12	4	±0.0150	1.8	
12.1~17	5		2.3	
17.1~22	6		2.8	
22.1~30	8	±0.0180	3.3	+0.2 0
30.1~38	10			
38.1~44	12	±0.0215	3.8	
44.1~45	14			

分度盘

行星
减速机

联轴器·
万向节

免键衬套

轴承

凸轮·
滚子轴承

轴承座
组件

齿轮齿条·
磁力轮

转轴

悬臂销

铰链销

支点后
台阶螺丝