

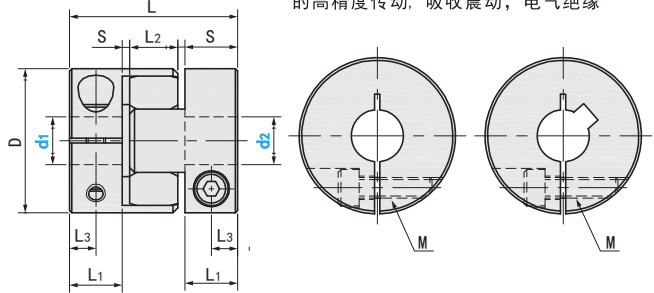
联轴器 梅花式 夹持型

code 5天发货 code 7天发货 追加工 7天发货

选型指南

标准 追加工	型号 Code No.	d1	d2
	CPJY 25 - 8 - 10 CPJY 25 - LDG7.5 - 10 CPJY 25 - LDG7.5 - RDC7.5		

Code				材质		表面处理	附件
标准孔	两侧键槽	d1端键槽	d2端键槽	本体	调整环		
CPJY	CPJYK	CPJYLK	CPJYRK	铝合金	聚氨酯	本色阳极	固定螺丝
CPJYS	CPJYSK	CPJYSLK	CPJYSRK	不锈钢	聚氨酯	-	



●特点：低速时，间隙为0，适合低速大扭矩时的高精度传动，吸收震动，电气绝缘

注：①选型时， $d_1 \leq d_2$  ②不锈钢型仅有带\*的尺寸

型号		d1, d2轴径 (带键槽孔径6以上可选)								D	L	L1	L2	S	L3	M
Code	No.															
标准孔CPJY 两端键槽孔CPJYK d1端键槽孔CPJYLK d2端键槽孔CPJYRK (铝合金型)	*20S	4 5 6 6.35 7 8 9 9.525 10	20	25	8	7	1	5.9	2-M3							
	*20	4 5 6 6.35 7 8 9 9.525 10	20	30	10	8	1	5.9	2-M3							
	*25	4 5 6 6.35 8 9 9.525 10 11 12	25	34	11	10	1	8	2-M4							
	*30	5 6 6.35 7 8 9 9.525 10 11 12 14 15 16	30	35	11	10	1.5	10	2-M4							
	*35	5 6 6.35 7 8 9 9.525 10 11 12 12.7 14 15 16	35	50	18.6	11.5	1.5	6.5	2-M5							
标准孔CPJYS 两端键槽孔CPJYSK d1端键槽孔CPJYSLK d2端键槽孔CPJYSRK (不锈钢型)	*40S	8 9 9.525 10 11 12 14 15 16 19 20 22 24	40	55	19.5	12	2	14	2-M6							
	*40	8 9 9.525 10 11 12 14 15 16 19 20 22 24	40	66	25	12	2	14	2-M6							
	*55	12 12.7 14 16 19 20 22 24 25 25.4 28 30	55	78	30	14	2	19	2-M6							
	*65	14 15 16 19 20 22 24 25 25.4 28 30 35 38	65	90	35	15	2.5	22.5	2-M8							
	*80	24 28 30 35 38 40 45	80	114	45	18	3	15.5	2-M8							
	*95	30 35 38 40 45 50 55	95	126	50	20	3	18	2-M10							
	*105	35 40 45 50 55 60	105	140	56	21	3.5	21	2-M10							

注：括弧内为不锈钢型的参数

No.	拧紧扭矩 (N·m)	额定扭矩 (N·m)	惯性力矩 (kg·m <sup>2</sup> )	静态扭转刚度 (N·m/rad)	最高转速 (r/min)	径向偏差 (mm)	角向偏差 (°)	轴向偏差 (mm)	重量 (g)
20S	1	5	$1.0 \times 10^{-6}$ (2.3)	50	10000	0.02	1	≤0.6	15
20	1.3	5	$1.1 \times 10^{-6}$ (2.5)	53	10000	0.02	1	≤0.6	19
25	1.5	10	$5.2 \times 10^{-6}$ (12)	90	10000	0.02	1	≤0.6	33
30	1.7	12.5	$6.2 \times 10^{-6}$ (14)	123	10000	0.02	1	≤0.6	50
35	7	15	$8.1 \times 10^{-6}$ (8.1)	200	10000	0.02	1	≤0.6	45
40S	8	17	$3.8 \times 10^{-5}$ (8.7)	1100	8000	0.02	1	≤0.8	127
40	8	17	$3.9 \times 10^{-5}$ (8.9)	1140	7000	0.02	1	≤0.8	154
55	8	45	$1.6 \times 10^{-3}$	2500	6000	0.02	1	≤0.8	341
65	15	108	$3.8 \times 10^{-3}$	4800	5000	0.02	1	≤0.8	583
80	15	135	$1.8 \times 10^{-2}$	3500	4600	0.02	1	≤1	966
95	25	260	$2.0 \times 10^{-2}$	4600	3800	0.02	1	≤1	1820
105	35	430	$3.2 \times 10^{-2}$	5800	3400	0.02	1	≤1	2430

追加工	变更d1侧孔径	变更d2侧孔径
图纸		
指定方法	LDG7.5	RDC7.5
描述	<ul style="list-style-type: none"> <li>●指定值在选型表最大值和最小值之间</li> <li>●最小单位0.1mm</li> </ul>	<ul style="list-style-type: none"> <li>●指定值在选型表最大值和最小值之间</li> <li>●最小单位0.1mm</li> </ul>

轴孔直径 d1·d2	键槽尺寸表	
	b	t
6~7.9	2	1.0
8~10	3	1.4
10.1~12	4	1.8
12.1~17	5	2.3
17.1~22	6	2.8
22.1~30	8	3.3
30.1~38	10	3.8
38.1~44	12	
44.1~45	14	