

联轴器 高性价比十字式 止动螺丝固定型

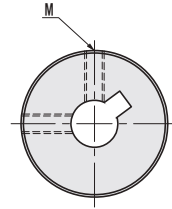
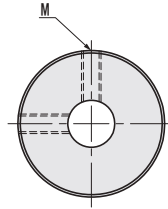
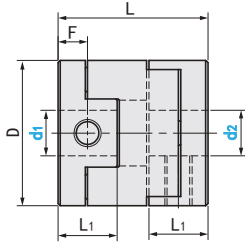


选型指南

举例	型号	d1	d2
	Code No.		
标准	CPOX	25 - 8 - 10	
追加加工	CPOX	25 - LD07.5 - 10	
	CPOX	25 - LD07.5 - RD07.5	

Code				材质		表面处理	附件
标准孔	两侧键槽	d1端键槽	d2端键槽	本体	调整环		
CPOX	CPOXK	CPOXLK	CPOXRK	铝合金	POM	本色阳极	固定螺丝

●特点: 偏心偏角允许值大, 电气绝缘, 结构简单, 方便更换调整块

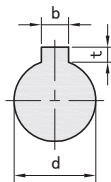


注: 选型时,  $d_1 \leq d_2$

型号		d1, d2轴径 (带键槽孔孔径6以上可选)					D	L	L1	F	M	拧紧扭矩 (N·m)
Code	No.											
标准孔 CPOX 两端键槽孔 CPOXK d1端键槽孔 CPOXLK d2端键槽孔 CPOXRK	16	4 5 6 6.35					16	18	7.1	3.55	4-M3	0.7
	20	5 6 6.35 7 8 9 9.525 10					20	23	9.1	4.55	4-M4	1.7
	25	6 6.35 8 9 9.525 10 11 12					25	28	11.7	5.85	4-M5	4
	32	8 9 9.525 10 11 12 12.7 14 15 16					32	33	14	7	4-M6	7
	40	8 9 9.525 10 11 12 14 15 16 18					40	32	15.5	7.75	4-M6	7
	50	10 12 12.7 14 15 16 19 20 22					50	38	16.5	8.25	4-M8	8.4
	63	15 16 18 19 20 22 24 25					63	47	21	10.5	4-M8	8.4

型号	Code	No.	额定扭矩 (N·m)	惯性力矩 (kg·m <sup>2</sup> )	静态扭转刚度 (N·m/rad)	最高转速 (r/min)	径向偏差 (mm)	角向偏差 (°)	轴向偏差 (mm)	重量 (g)
标准孔 CPOX 两端键槽孔 CPOXK d1端键槽孔 CPOXLK d2端键槽孔 CPOXRK		16	0.7	$3.3 \times 10^{-7}$	30	9000	0.8	3	±0.2	6
		20	1.2	$1.1 \times 10^{-6}$	58	7000	1.2			15
		25	2	$3.1 \times 10^{-6}$	130	6000	1.6			25
		32	4.5	$9.1 \times 10^{-5}$	270	4800	2			44
		40	9	$2.3 \times 10^{-5}$	520	3600	2.4			81
		50	19	$1.8 \times 10^{-4}$	800	3000	2.6			142
		63	33	$6.4 \times 10^{-4}$	1200	2500	3			320

追加加工	变更d1侧孔径	变更d2侧孔径
图纸		
指定方法	LD07.5	RD07.5
描述	●指定值在选型表最大值和最小值之间 ●最小单位0.1mm	●指定值在选型表最大值和最小值之间 ●最小单位0.1mm



■键槽尺寸表

轴孔直径 d1 · d2	b		t	
	基准尺寸	容差	基准尺寸	容差
6~7.9	2	±0.0125	1.0	+0.1 0
8~10	3		1.4	
10.1~12	4		1.8	
12.1~17	5	±0.0150	2.3	
17.1~22	6		2.8	
22.1~30	8	±0.0180	3.3	+0.2 0
30.1~38	10			
38.1~44	12			
44.1~45	14	±0.0215	3.8	

分度盘

行星  
减速机

联轴器·  
万向节

免键衬套

轴承

凸轮·  
滚子轴承

轴承座  
组件

齿轮齿条·  
磁力轮

转轴

悬臂销

铰链销

支点用  
台阶螺丝