

联轴器 钢性式 止动螺丝固定型

code 5天发货 code 7天发货 追加加工 7天发货

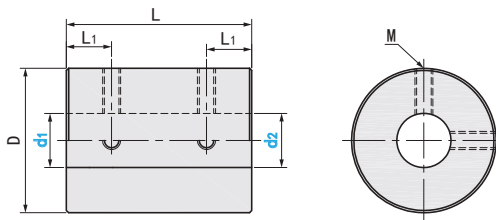
旋转运动部品

选型指南

举例	型号	d1	d2
	Code No.		
标准	CPRX 25 - 8 - 10		
追加加工	CPRX 25 - LDC7.5 - 10		
	CPRX 25 - LDC7.5 - RDC7.5		

Code	材质	表面处理	附件
标准孔			
CPRX	铝合金	本色阳极	固定螺丝
CPRXS	不锈钢	-	

●特点: 高刚性, 无间隙, 适用于高精度的传动硬连接, 不允许轴心偏差



注: 选型时, $d_1 \leq d_2$

型号		d1, d2轴径	L	L1	M	拧紧扭矩 (N·m)
Code	D					
CPRX (铝合金型) CPRXS (不锈钢型)	16	3 4 5 6 6.35 8	24	6	M3	0.7
	20	5 6 6.35 8 9 10	30	7	M3	0.7
	25	5 6 6.35 8 9.5 10 12	36	9	M4	1.7
	32	6 6.35 8 9.5 10 12 12.7 14 15 16	41	10	M5	4
	40	8 9 9.525 10 11 12 12.7 14 15 16 18 20	44	10.5	M5	4
	50	10 11 12 12.7 14 15 16 18 20 22 24 25	55	13	M6	4

型号		额定扭矩 (N·m)	最高转速 (rpm)	惯性力矩 (kg·m ²)	重量 (g)
Code	D				
CPRX (铝合金型) CPRXS (不锈钢型)	16	0.3	23000	4.39×10^{-7}	10
	20	0.5	18000	1.25×10^{-6}	19
	25	1	14000	3.8×10^{-6}	38
	32	2	11000	1.15×10^{-5}	70
	40	4	4000	1.45×10^{-5}	118
	50	6	4000	2.8×10^{-5}	235

追加加工	变更d1侧孔径	变更d2侧孔径
图纸		
指定方法	LDC7.5	RDC7.5
描述	<ul style="list-style-type: none"> ●指定值在选型表最大值和最小值之间 ●最小单位0.1mm 	<ul style="list-style-type: none"> ●指定值在选型表最大值和最小值之间 ●最小单位0.1mm

分度盘

行星减速机

联轴器·万向节

免键衬套

轴承

凸轮·滚子轴承

轴承座组件

齿轮齿条·磁力轮

转轴

悬臂销

铰链销

支点用台阶螺丝