

联轴器 钢性式 夹持型

code 5天发货

code 7天发货

追加加工 7天发货

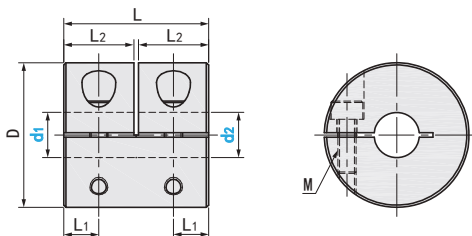
选型指南

| | | | | | | |
|------|------|-----|--------|--------|------|--------|
| 举例 | 型号 | | - d1 - | | - d2 | |
| | Code | No. | | | | |
| 标准 | CPRY | 25 | - | 8 | - | 10 |
| 追加加工 | CPRY | 25 | - | LDG7.5 | - | 10 |
| | CPRY | 25 | - | LDG7.5 | - | RDC7.5 |



| Code | 材质 | 表面处理 | 附件 |
|-------|-----|------|------|
| 标准孔 | 铝合金 | 本色阳极 | 固定螺丝 |
| CPRY | 铝合金 | 本色阳极 | |
| CPRYS | 不锈钢 | - | |

●特点：高刚性，无间隙，适用于高精度的传动硬连接，不允许轴心偏差



注：选型时， $d_1 \leq d_2$

| 型号 | | d1, d2轴径 | L | L1 | L2 | M | 拧紧扭矩 (N·m) |
|----------------|----|--|----|------|------|------|------------|
| Code | D | | | | | | |
| CPRY (铝合金型) | 16 | 3 4 5 6 6.35 8 | 16 | 3.8 | 11.5 | M2.5 | 1 |
| | 20 | 5 6 6.35 8 9 10 | 20 | 4.8 | 14.5 | M2.5 | 0.7 |
| | 25 | 5 6 6.35 8 9.5 10 12 | 25 | 6.05 | 17.5 | M3 | 1.5 |
| | 32 | 6 6.35 8 9.5 10 12 12.7 14 15 16 | 32 | 7.75 | 15.5 | M4 | 2.5 |
| | 40 | 8 9 9.525 10 11 12 12.7 14 15 16 18 20 | 44 | 5.67 | 21.5 | M5 | 7 |
| | 50 | 10 11 12 12.7 14 15 16 18 20 22 24 25 | 55 | 7 | 27 | M6 | 12 |

| 型号 | | 额定扭矩 (N·m) | 最高转速 (rpm) | 惯性力矩 (kg·m ²) | 重量 (g) |
|----------------|----|------------|--------------------|---------------------------|--------|
| Code | D | | | | |
| CPRY (铝合金型) | 16 | 0.3 | 9400 | 2.9×10^{-7} | 9 |
| | 20 | 0.5 | 7500 | 8.6×10^{-7} | 15 |
| | 25 | 1 | 6000 | 2.6×10^{-6} | 29 |
| | 32 | 2 | 4700 | 7.1×10^{-6} | 61 |
| | 40 | 4 | 4000 | 1.45×10^{-5} | 120 |
| 50 | 6 | 4000 | 7×10^{-5} | 240 | |

| 追加加工 | 变更d1侧孔径 | 变更d2侧孔径 |
|------|---|---|
| 图纸 | | |
| 指定方法 | LDG7.5 | RDC7.5 |
| 描述 | <ul style="list-style-type: none"> ●指定值在选型表最大值和最小值之间 ●最小单位0.1mm | <ul style="list-style-type: none"> ●指定值在选型表最大值和最小值之间 ●最小单位0.1mm |

分度盘

行星减速机

联轴器·万向节

免键衬套

轴承

凸轮·滚子轴承

轴承座组件

齿轮齿条·磁力轮

转轴

悬臂销

铰链销

支点用台阶螺丝