

# 免键衬套 直柱型 高扭矩型

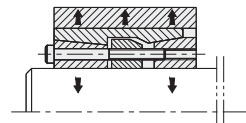
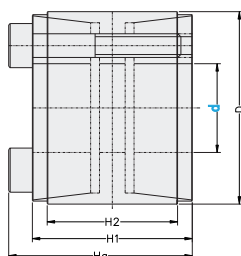
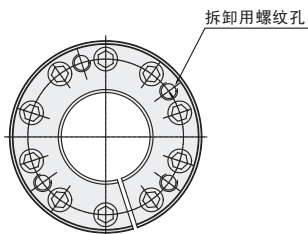


## 选型指南

举例	型号
	Code d
标准	MD14C 28

Code	国标系列	材质	表面处理
MD14C	Z12A型	S45C	-
MD14CN			无电镀锌镍

注: 拆卸用螺孔的螺径与锁紧螺栓相同。



● 推荐安装尺寸:  
轴: h8  
毂: H8

拆卸用螺孔的螺径与锁紧螺栓相同。

型号		D	Ha	H1	H2	传递的轴向力 Ft (KN)	传递扭矩 Ft (Nm)	接触面压强		锁紧螺钉		
Code	d							轴 N/mm <sup>2</sup>	毂 N/mm <sup>2</sup>	数量	规格	锁紧扭矩 Ts (Nm)
MD14C MD14CN	25	50	46	40	32	64	799	314	6	M6×35	17	
	28	55					895	281				
	30	55					959	262				
	35	60	60	54	44	75	1306	185	7	M6×50	41	
	38	65	2567				308					
	40	65	2702				293					
	42	75	62	54	44	135	2837	279	7	M8×50	41	
	45						3040	260				
	48	80	72	64	56	154	3707	216	8	M8×55	41	
	50						3861	207				
	55	85	72	64	56	174	4779	212	108	9	M8×55	41
	60	90	72	64	56	193	5793	216	113	10		
	65	95					3276	199	107			

旋转运动部品

分度盘

行星减速机

联轴器·万向节

免键衬套

轴承

凸轮·滚子轴承

轴承座组件

齿轮齿条·磁力轮

转轴

悬臂销

铰链销

支点用台阶螺丝