

# 凸轮轴承 尼龙型 / 尼龙扣环型

code  
7天发货

旋转运动部品

## 选型指南

举例	型号	D
标准	CFFCS 10 - 26 CFGCT 10 - 26	

### 尼龙型



●头部内六角孔型 (d5~d10)

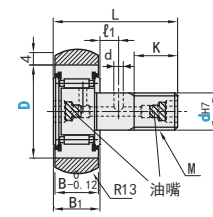
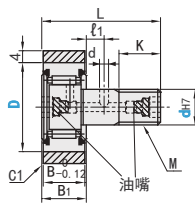
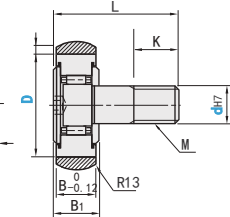
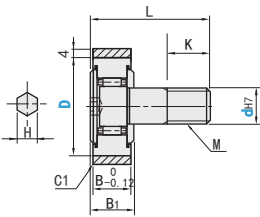
直柱型

类型	Code		密封圈	材质		附件
	(d5~d10) 头部内六角孔型	(d12~d16) 头部螺纹部内六角孔型		树脂	凸轮轴承随动器	
直柱型	CFFCS	CFGCS	有	MC尼龙	SUJ2	1个六角螺帽(S45C·四氧化三铁保护膜)
	TL37SP	TL38SP			相当于SUS440C	1个六角螺帽(SUS304)
圆弧型	CFFDS	CFGDS			SUJ2	1个六角螺帽(S45C·四氧化三铁保护膜)
	TL39SP	TL10SP			相当于SUS440C	1个六角螺帽(SUS304)

●头部螺纹部内六角孔型 (d12~d16)

直柱型

圆弧型



型号		d	容差	D	M×螺距	B	B1	L	d	K	ℓ1	H	容许负载 (N)	容许转速 (rpm)	重量 (g)
头部内六角孔型 CFFCS TL37SP CFFDS TL39SP	5	0	13	5×0.8	9	10	23	-	3	7.5	-	3	88	2520	13
	6	-0.012	16	6×1.0	11	12	28			9			112	2210	22
	8	0	19	8×1.25	12	13	36			11			122	1960	33
	10	-0.015	22	10×1.25	12	13	36			13			120	1760	50
			26	10×1.25	12	13	36			13			130	1560	66
头部螺纹部内六角孔型 CFGCS TL11SP CFGDS TL12SP	12	0	30	12×1.5	14	15	40	3	6	14	6	6	156	1390	95
			32	12×1.5	14	15	40			14			150	1320	113
	16	-0.018	35	16×1.5	18	19.5	52			18			192	1230	181
			35	16×1.5	18	19.5	52			18			192	1230	181

注: 容许负载为速度=10km/h时的数值。

注: 压入型在高温场所树脂发生膨胀, 容易脱落。因此, 保管时请避免高温场所。

注: 头部内六角孔型无润滑脂补充孔

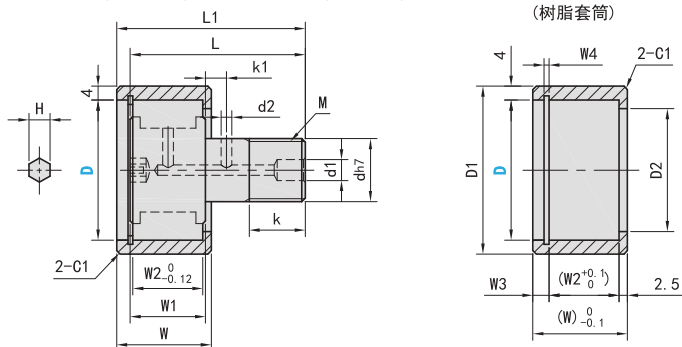
注: d=12·16已变更为头部和螺纹部带内六角孔的规格。

注: kgf=N×0.101972

### 尼龙环扣型



Code	Code		树脂	材质	密封圈	附件
	(d8·10) 头部内六角孔	(d12·16) 头部螺纹部内六角孔				
CFGCT	TL12GP		MC尼龙	SUJ2	有	1个六角螺帽(S45C·四氧化三铁保护膜)
TL11SP	TL12SP			相当于SUS440C		1个六角螺帽(SUS304)



注: d=12以上带有内六角孔与螺槽, d=10以下没有润滑脂补充孔

注: 容许负载为速度=10km/h时的数值

型号		D	M×螺距	L	L1	k	W	W1	W2	W3	W4	公差	D1	公差	D2	d1	d2	k1	H	容许负载 (N)	容许转速 (rpm)	重量 (g)	
CFGCT TL11SP TL12GP TL12SP	8	0	19	8×1.25	32	35	11	17	12	11	3.5	1.1	20	+0.15	16	4	-	-	4	518	1960	35	
			22	8×1.25	32	35	11	17	12	11	3.5	1.1	23	0	16					594	1760	53	
	10	-0.015	26	10×1.25	36	39	13	18	13	12	3.5	1.3	27.2	+0.2	18					4	637	1560	71
			30	10×1.25	36	39	13	18	13	12	3.5	1.3	31.4	0	18					4	499	1390	100
		32	12×1.5	40	44	14	21	15	14	4.5		33.7	+0.25	24	6	3	6	513	1320	119			
12	0	35	12×1.5	40	44	14	21	15	14	4.5		37	0	24				6	686	1230	187		
		35	16×1.5	52	57	18	26	20	18	5.5	1.6	+0.10	37	0	29	6	8	6	686	1230	187		

分度盘

行星减速机

联轴器·万向节

免键衬套

轴承

凸轮·滚子轴承

轴承座组件

齿轮齿条·磁力轮

转轴

悬臂销

铰链销

支点用台阶螺柱