

免键直齿轮

code 9天发货

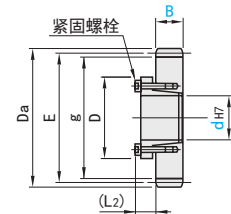
选型指南

Code	模数	齿数	厚度	齿形	轴径
CL23CB	2.0	32	20	F	15

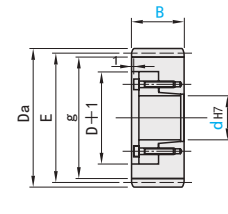


齿形形状

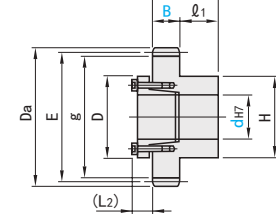
E形



F形



G形



注：衬套分为标准型(ST)和短型(SH)两种

◆精度：旧JIS B 1702 4级(相当于新JIS B 1702-1 8级)

模数1.0/1.5

Code	模数	齿数	B	齿形	轴孔直径d _{H7}			E 基准圆直径	D _a 齿顶圆直径	g 齿根圆直径	φ ₁	L ₁	H	容许传递力 (N·m) 弯曲强度
					E·G形 ST衬套	F形 ST衬套	SH衬套							
CL23CB	1.0	35	10	G	8~10	-	-	35	37	32.5	10	20	30	12.12
		36						38	33.5	12.51				
		38						40	35.5	13.45				
		40						42	37.5	14.30				
		42						44	39.5	15.23				
		45						47	42.5	16.65				
		48						50	45.5	18.03				
		50						52	47.5	18.94				
		52						54	49.5	19.86				
		60						62	57.5	23.63				
		70						72	67.5	28.30				
		80						82	77.5	32.97				
CL23CB	1.5	100	15	G	8~18	-	-	100	102	97.5	12	27	40	42.58
		120						122	117.5	51.86				
		20						33	26.25	18.80				
		24						39	32.25	24.44				
		25						37.5	33.75	25.91				
		26						39	35.25	27.41				
		28						42	38.25	30.42				
		30						45	41.25	33.29				
		32						48	44.25	36.10				
		35						52.5	48.75	40.92				
		36						54	50.25	42.23				
		40						60	56.25	48.30				
CL23CN	1.5	48	15	E	8~12	-	-	48	51	44.25	12	27	45	36.10
		50						55.5	48.75	40.92				
		52						57	50.25	42.23				
		60						63	56.25	48.30				
		72						75	68.25	60.89				
		75						78	71.25	63.96				
		78						81	74.25	67.06				
		80						81	74.25	67.06				
		90						93	86.25	79.79				
		105						108	101.25	95.55				
		120						123	116.25	111.29				

- 分度盘
- 行星减速机
- 联轴器·万向节
- 免键衬套
- 轴承
- 凸轮·滚子轴承
- 轴承座组件
- 齿轮齿条·磁力轮
- 转轴
- 悬臂销
- 铰链销
- 支点用台阶螺丝

免键直齿轮

code 9天发货

模数2.0/2.5/3.0

Code	模数	齿数	B	齿形	轴孔直径d _{H7}			E 基准圆直径	D _a 齿顶圆直径	g 齿根圆直径	φ ₁	L ₁	H	容许传递力 (N·m) 弯曲强度
					E·G形 ST衬套	F形 ST衬套	SH衬套							
CL23CB	2.0	15	20	E	8	-	-	30	34	25	14	34	24	28.64
		18						36	31	30				38.06
		20						40	35	33				44.58
		24						48	43	40				57.95
		25						50	45	42				64.98
		26						52	47	44				71.98
		30						60	55	48				88.92
		32						64	59	50				99.85
		36						72	67	55				119.12
		40						80	75	60				144.34
		48						96	91	62				151.63
		50						100	95	65				158.98
CL23CB	2.5	14	25	E	8	-	-	35	40	28.75	16	41	25	49.95
		15						37.5	31.25	30				55.95
		16						40	33.75	32				61.97
		18						45	38.75	38				74.35
		20						50	43.75	40				87.08
		24						60	53.75	48				113.18
		25						62.5	56.25	50				119.97
		28						70	63.75	60				140.85
		30						75	68.75	65				154.15
		32						80	73.75	70				167.16
		36						90	83.75	75				195.55
		40						100	93.75	80				223.65
CL23CN	2.5	48	25	F	8~14	-	-	48	55	43.75	16	41	40	87.08
		50						57	45.25	42				93.08
		52						59	46.75	44				99.08
		60						66	53.75	50				119.97
		70						75	63.75	60				140.85
		80						84	73.75	70				167.16
		90						95	83.75	80				195.55
		100						105	93.75	90				223.65
		120						125	113.75	120				281.93
		125						130	118.75	125				296.16
		14						35	28.75	25				49.95
		15						37.5	31.25	30				55.95
16	40	33.75	32	61.97										
18	45	38.75	38	74.35										
20	50	43.75	40	87.08										
24	60	53.75	48	113.18										
25	62.5	56.25	50	119.97										
28	70	63.75	60	140.85										
30	75	68.75	65	154.15										
32	80	73.75	70	167.16										
36	90	83.75	75	195.55										
40	100	93.75	80	223.65										
48	120	113.75	120	281.93										
50	125	118.75	125	296.16										
CL23CB	3.0	12	30	E	8	-	-	36	42	28.5	18	48	27	66.65
		14						42	34.5	32				86.32
		15						45	36.75	35				96.69
		16						48	39	40				107.09
		18						54	46.5	44				128.49
		20						60	52.5	50				150.48
		24						72	64.5	58				195.59
		25						75	67.5	60				207.32
		28						84	76.5	70				243.40
		30						90	82.5	75				266.39
		32						96	88.5	80				288.87
		36						108	100.5	90				337.92
40	120	112.5	120	386.48										

- 分度盘
- 行星减速机
- 联轴器·万向节
- 免键衬套
- 轴承
- 凸轮·滚子轴承
- 轴承座组件
- 齿轮齿条·磁力轮
- 转轴
- 悬臂销
- 铰链销
- 支点用台阶螺丝