

小型传送带用链轮 双节距S型

传送部品

选型指南

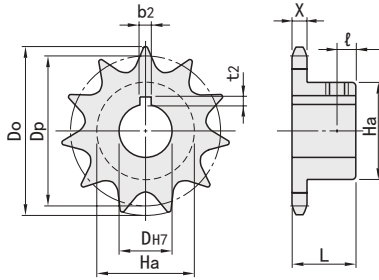
标准	Code	齿数	轴孔规格	轴孔直径
LL40S	25	N	30	



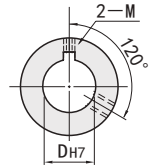
Code	材质	表面处理	附件
LL40S	相当于S45C (齿顶高频淬火)	-	固定螺丝
LL40SD		四氧化三铁保护膜	
LL50S		-	
LL50SD		四氧化三铁保护膜	

●轴孔加工尺寸表

轴孔直径 D	键槽 $b_2 \times t_2$	固定螺丝 M
20	6 × 2.8	6
25 · 30	8 × 3.3	8
35	10 × 3.3	8



轴孔规格 N (新JIS键+螺纹孔)



请与 LT□□S 链条配合使用

- 输送机
- 同步带轮
- 免键同步带轮
- 同步惰轮
- 同步带

链轮链条

滚轮

传送类零件

平皮带

平皮带滑轮

圆皮带

圆皮带滑轮

型号 Code	齿数	轴孔规格	轴孔直径 N 规格 (DH7)				作用齿数	Dp	Do	轮毂		X	ℓ	参考重量 (kg)
			20	25	30	35				Ha	L			
LL40S LL40SD	19	N	20	25	30	35	9 1/2	78.23	84	60	25	7.2	8.9	0.64
	21		20	25	30	35	10 1/2	86.17	92	69				0.93
	23		20	25	30	35	11 1/2	94.15	100	77				0.99
	25		20	25	30	35	12 1/2	102.14	108	63				1.06
LL50S LL50SD	19	N	20	25	30	35	9 1/2	97.78	105	73	28	8.7	9.6	1.1
	21		20	25	30	35	10 1/2	107.72	115					1.62
	23		20	25	30	35	11 1/2	117.68	125					1.74
	25		25	30	35	12 1/2	127.67	135	1.87					