

# 导向滚轮 V型槽60度型 / V型槽90度型 滑轮型

code  
7天发货

## 选型指南

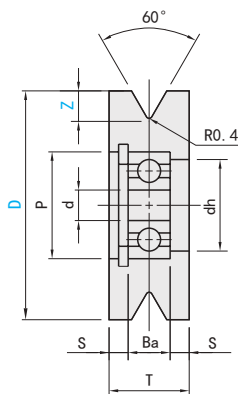
举例	型号			
	Code	D	-	Z
标准	GL27C	30	-	4
	GL28CN	60	-	6



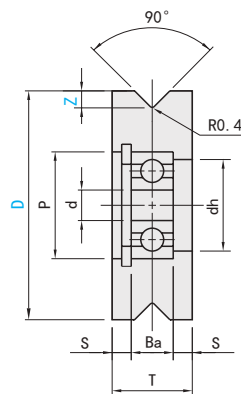
Code		主体材质	表面处理	材质	
60度: 钢丝绳用	90度: 槽钢用			扣环	轴承
GL27C	GL28C	S45C	-	弹簧钢	钢
GL27CB	GL28CB		四氧化三铁保护膜		
GL27CN	GL28CN		无电解镀镍		
GL27AM	-	铝合金	本色阳极氧化处理	不锈钢	

注: 如对防锈有要求, 请优先选择无电解镀镍表面处理或SUS304材质产品。

● 钢丝绳用型



● 槽钢用型



型号	Z 槽深		d	P	dh	T	S	Ba	使用轴承					
	Code	D								60度·滑轮	90度·滑轮			
钢丝绳用型		20	3	10	8	10	3	4	623ZZ					
		30							4	3	5	2.5	5	625ZZ
		40	5	-	6	3	6	626ZZ						
	GL27C	30						6	19	16	12	3	6	626ZZ
	GL27CB	40												8
	GL27CN	40	7	5	8	24	21	14	3	8	628ZZ			
		50									9	-	10	26
	50	10	-	10	26	23	14	3	8	6000ZZ				
槽钢用型										60	10	26	23	16
	GL28C	60	10A	10	26	23	18	5	8					
	GL28CB	60								11	-	10	26	23
	GL28CN	60	6	10	26	23	16	4	8					
		60								-	12	28	25	20
		60	6	12	28	25	16	4	8					
		100												

传送部品

输送机

同步带轮

免键同步带轮

同步惰轮

同步带

链轮链条

滚轮

传送类零件

平皮带

平皮带滑轮

圆皮带

圆皮带滑轮