

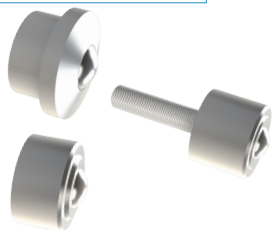
钢珠滚轮 螺帽固定型\法兰安装型\螺丝固定型



传送部品

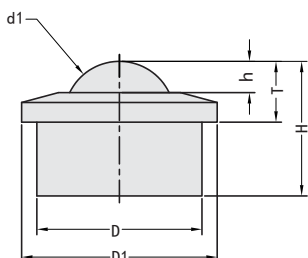
选型指南

举例	型号
	Code   No.
标准	GL111C 12

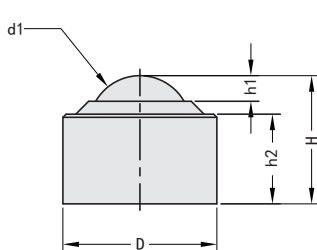


Code	型号	材质				表面处理	
		主体	调整环	主球	副球	主体	主球
GL111C	压入式	半压入式	S45C	S45C	SUJ2	SUJ2	镀镍
GL111S			SUS304	SUS304	SUS304	SUS304	-
GL112C	压入式	全压入式	S45C	S45C	SUJ2	SUJ2	镀镍
GL112S			SUS304	SUS304	SUS304	SUS304	-
GL113C	螺杆式	带杆型	S45C	S45C	SUJ2	SUJ2	镀镍
GL113S			SUS304	SUS304	SUS304	SUS304	-

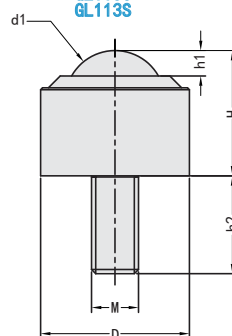
●半压入式  
GL111C  
GL111S



●全压入式  
GL112C  
GL112S



●螺杆式  
GL113C  
GL113S



型号		D	d1	D1	h	T	H	单体载重 (kg)	容许荷重 (kg)	本体重量 (g)
Code	No.									
半压入式 GL111C GL111S	12	18	12	23	2	7.3	15.5	25	30	30
	15	24	15.875	31	4.5	10	21	40	50	60
	22	36	22.226	45	4	9.8	31	140	160	185
	25	38	25.4	45	7.2	14	31	180	200	190
	30	45	30.163	55	6.4	13.8	36.5	250	300	380
	38	57	38.1	69	8	16.5	46.5	380	420	920
	45	62	45	75	9	19	54	450	500	1100
60	100	60	119	20	30	78	800	1200	3800	

型号		D	d1	H	h1	h2	单体载重 (kg)		容许荷重 (kg)		本体重量 (g)
Code	No.						GL112C	GL112S	GL112C	GL112S	
全压入式 GL112C GL112S	8	15	8	10.3	1.7	8	5	3	8	5	6
	10	16	10	12.5	2.5	8.5	15	10	20	15	28
	12	22	12	17	2.5	14	25	20	30	25	35
	15	24	15.87	20	4	14	40	30	45	40	50
	22	36	22.2	31	6	23	80	60	100	80	190
	25	37	25.4	32	6.5	22.5	120	95	150	125	230
	30	45	30.16	38	8	27	180	150	200	170	340
	38	55	38.1	48	9.5	33.5	250	200	300	250	560
	45	62	45	53.4	11	37.6	400	300	350	350	900
60	100	60	77.5	20	47.5	550	400	450	450	2100	

型号		D	d1	H	h1	h2	M	单体载重 (kg)		容许荷重 (kg)		本体重量 (g)
Code	No.							GL113C	GL113S	GL113C	GL113S	
螺杆式 GL113C GL113S	8	15	8	13.6	1.7	20	M5	8	5	15	10	20
	12	22	12	17	2.5	15	M8	25	15	30	20	35
	15	24	15.87	21	6	18		40	30	45	40	60
	22	36	22.23	31	4	22	M10	90	70	100	80	200
	25	38	25.4	32	6.5	25	M12	130	100	150	120	235
	30	45	30.17	36.5	6.4	30	M16	250	200	300	250	410
	38	54	38.1	48	9.5	30		300	220	350	280	600

输送机

同步带轮

免键  
同步带轮

同步惰轮

同步带

链轮链条

滚轮

传送类  
零件

平皮带

平皮带  
滑轮

圆皮带

圆皮带  
滑轮