

包胶轴承 外螺纹标准加长圆柱型

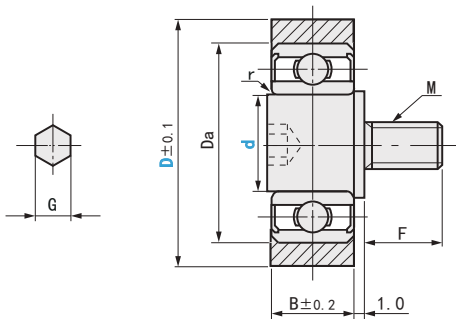
选型指南

举例	型号	-	D
标准	Code d		
	GL57UHB 5	-	20
	GL58UHW 8	-	30

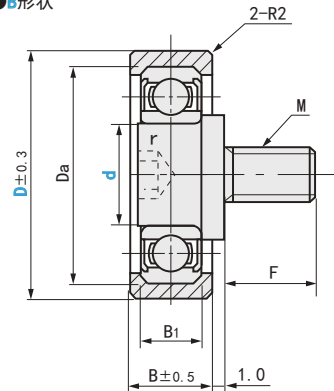


Code		轴承	衬层			轴		
标准外螺纹型	加长外螺纹型	材质	材质	硬度	颜色	材质	表面处理	
GL57UHB	GL59UHB	SUJ2	聚氨酯	肖氏A90	黑色	SUM	无电解镀镍	
GL57UHW	GL59UHW				白色			
GL57UMB	GL59UMB			肖氏A70	黑色			
GL57UMW	GL59UMW				白色			
GL57DHR	GL59DHR			制电性聚氨酯	肖氏A90			深灰色
GL57SMR	GL59SMR			硅胶	肖氏A70			浅灰色
GL58UHB	GL60UHB	SUS440C	聚氨酯	肖氏A90	黑色	SUS303	-	
GL58UHW	GL60UHW				白色			
GL58UMB	GL60UMB			肖氏A70	黑色			
GL58UMW	GL60UMW				白色			
GL58DHR	GL60DHR			制电性聚氨酯	肖氏A90			深灰色
GL58SMR	GL60SMR			硅胶	肖氏A70			浅灰色

●A形状



●B形状



■A形状

型号		D	M (粗牙螺纹)	F		容许负载N			B	Da	r (min.)	G	轴承 公称规格		
Code	d			标准型	加长型	容许负载N		肖氏A90						肖氏A70	肖氏A70
						聚氨酯	硅胶								
标准外螺纹型	加长外螺纹型	3	M3	4	6	34	10	9.8	3	7	0.1	1.5	683ZZ		
GL57UHB	GL59UHB	4	M4	5	8	44	13	13	4	9	0.15		684ZZ		
GL57UHW	GL59UHW					5	M4	5	8	59	16	18	5	13	0.2
GL57UMB	GL59UMB	6	M4	5	8					78	20	24		16	0.3
GL57UMW	GL59UMW					7	M4	5	8	78	23	24	15	0.2	696ZZ
GL57DHR	GL59DHR	8	M6	8	12					157	44	47	6	19	0.3
GL57SMR	GL59SMR					8	M6	8	12	157	42	47	7	22	0.3
GL58UHB	GL60UHB														
GL58UHW	GL60UHW														
GL58UMB	GL60UMB														
GL58UMW	GL60UMW														
GL58DHR	GL60DHR														
GL58SMR	GL60SMR														

注：容许负载为参考值。

注：kgf=N×0.1019723

■B形状

型号		D	M (粗牙螺纹)	F		容许负载N			B	Da	B1	r (min.)	G	轴承 公称规格		
Code	d			标准型	加长型	容许负载N		肖氏A90							肖氏A70	肖氏A70
						聚氨酯	硅胶									
标准外螺纹型	加长外螺纹型	8	M6	8	12	176	81	53	11	22	7	0.3	4	608ZZ		
GL57UHB	GL59UHB	10	M6	8	12	94	94	53		26	8	0.6		6200ZZ		
GL57UHW	GL59UHW					15	M10	12	20	274	136	82	30	9	0.6	6002ZZ
GL57UMB	GL59UMB	15	M10	12	20					274	122	82	12	32	0.3	6002ZZ
GL57UMW	GL59UMW					15	M10	12	20	343	109	103	15	35	11	0.6
GL57DHR	GL59DHR															
GL57SMR	GL59SMR															
GL58UHB	GL60UHB															
GL58UHW	GL60UHW															
GL58UMB	GL60UMB															
GL58UMW	GL60UMW															
GL58DHR	GL60DHR															
GL58SMR	GL60SMR															

注：容许负载为参考值。

注：kgf=N×0.1019723