

旋钮柱塞 粗牙复位型 \ 粗牙锁定型

code
5天发货

定位零件

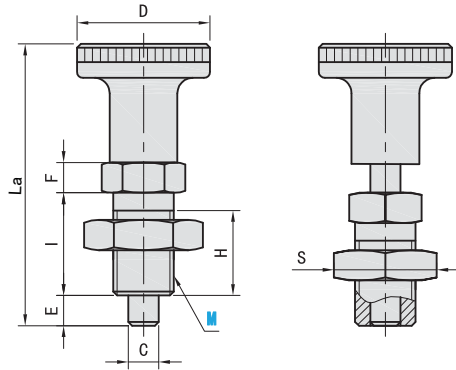
选型指南

举例 标准	型号	Code	M
	FDXP	8	8
	FDYP	8	8

■粗牙复位型



Code	旋钮 材质	主体		销 材质	螺母	
		材质	表面处理		材质	表面处理
FDXP	尼龙	S45C	白锌	SUJ2	SS400	白锌

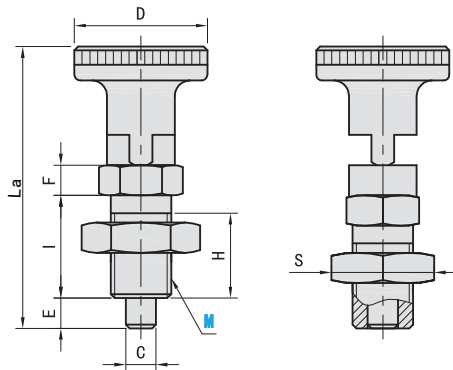


型号		螺距(粗牙)	C	La	D	E	I	H	F	S
Code	M									
FDXP	6	1.0	4	30.5	12	4	12	10	4.5	10
	8	1.25	5	40	16	5	16	14	6	13
	10	1.5	6	49	18	6	20	18	7.5	16
	12	1.75	8	59	21	8	24	22	9	18

■粗牙锁定型



Code	旋钮 材质	主体		销 材质	螺母	
		材质	表面处理		材质	表面处理
FDYP	尼龙	S45C	白锌	SUJ2	SS400	白锌



型号		螺距(粗牙)	C	La	D	E	I	H	F	S
Code	M									
FDYP	6	1.0	4	33	12	4	12	10	7	10
	8	1.25	5	43.5	16	5	16	14	9.5	13
	10	1.5	6	52	18	6	20	18	10.5	16
	12	1.75	8	63.5	21	8	24	22	13.5	18

缓冲器

手动滑台

千分尺
旋钮

简易
调整组件

柱塞

肘夹

夹紧组件

定位导向
零件

精密
定位销

定位销
衬套