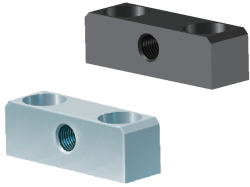


调整螺丝块 带沉孔型 H尺寸选择型 · H尺寸指定型

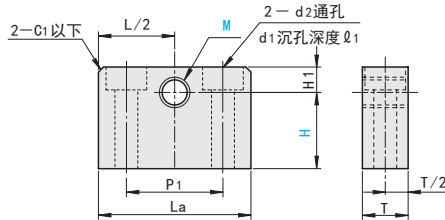
code
7天发货

选型指南

标准	举例	型号 Code M H
		LPKEN 10 - 8



Code			材质	表面处理
H尺寸选择型	H尺寸指定型			
粗牙螺纹	粗牙螺纹	细牙螺纹	SS400	四氧化三铁保护膜
LPKEB	LPKFB	LPKGB		SS400
LPKEN	LPKFN	LPKGN	SUS304	
-	LPKFS	LPKGS		



型号		H			H ₁	T	M×螺距		La	P ₁	d ₁	d ₂	l ₁
Code	M	选择型	指定型单位1mm	粗牙螺纹			细牙螺纹						
H尺寸选择型	H尺寸指定型	3	-	3~20	3	7	3×0.5	3×0.35	21	13	6	3.5	3.6
粗牙螺纹	粗牙螺纹	4	5 6	4~20	4	9	4×0.7	4×0.5					
LPKEB	LPKFB	5	5 6 7 8 10	4~20			6	12	5×0.8	5×0.5	30	19	8
LPKEN	LPKFN	6	5 6 7 8 10	5~20	6×1.0	6×0.75							
	细牙螺纹	8	6 7 8 10	6~20	7	12	8×1.25	8×0.75	40	25.2	9.5	5.5	5.6
	LPKGB	10	8 10	7~20			10×1.5	10×1.0					
	LPKGN	12	-	8~20			12×1.75	12×1.0					

定位零件

缓冲器

手动滑台

千分尺
旋钮

简易
调整组件

柱塞

肘夹

夹紧组件

定位导向
零件

精密
定位销

定位销
衬套