

脚轮 中载固定型 \ 中载丝杠活动型 · 带轴承型

code 9天发货

code 5天发货

框架部品及配件

选型指南

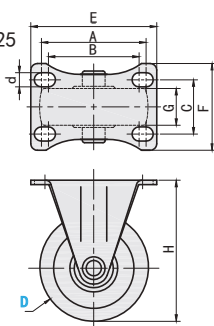
举例	型号	轮材质
	Code No.	
标准	KVWF 75 - U	

■ 中载固定型 (带轴承)

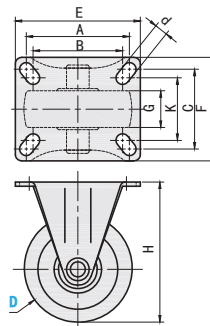


Code	主体材质	表面处理	轮材质	轮固定方式
KVTL	SPHC	镀锌	聚丙烯/聚氨酯/橡胶 尼龙/高温尼龙260°C	轴承

● 轮径40~125



● 轮径150



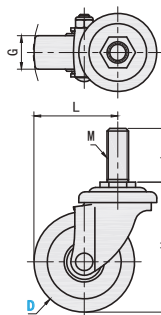
型号		轮材质	轮宽 G	安装高度 H	底板尺寸		安装尺寸				安装孔 d	载荷			
Code	轮径 D				E	F	A	B	C	K		U 聚氨酯	P 聚丙烯	R 橡胶	N 尼龙
KVTL	40	P(聚丙烯) U(聚氨酯) R(橡胶) N(尼龙)	22	61	60	45	48	42	30	-	6.5	32	40	30	-
	50		25	74	70	55	55	49	35	-	8.5	40	50	40	-
	63		32	95	95	67	78	71	45	-	8.5	72	80	65	92
	75		32	106	95	67	78	71	45	-	8.5	100	112	83	125
	100		32	130	95	67	78	71	45	-	8.5	130	135	112	140
	125		32	155	95	67	78	71	45	-	8.5	142	152	125	155

■ 中载丝杠活动型 (带轴承)

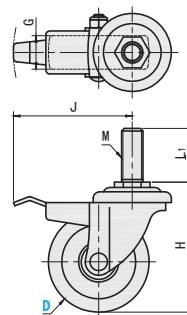


Code	类型	主体材质	表面处理	轮材质	轮固定方式
KVWL	无刹车	SPHC	镀锌	聚氨酯/尼龙 橡胶/高温尼龙260°C	轴承
KVWLX	双刹车				

KVWL (无刹车)



KVWLX (双刹车)



型号		轮材质	轮宽 G	安装高度 H	转动半径 L	刹车转动半径 J	丝杠规格		载荷 (kg)		
Code	轮径 D						M	L1	U 聚氨酯	N 尼龙	R 橡胶
无刹车 KVWL	40	U(聚氨酯) N(尼龙) R(橡胶)	22	62	40	72	8	20	32	-	30
	50		25	74	48	80	10	25	40	-	40
	63		32	95	67.5	112	12	25	72	92	65
双刹车 KVWLX	75		32	108.5	74.05	117	12	25	100	125	83
	100		32	135	88	121	12	25	130	140	112
	125		32	157.5	101.5	126	12	25	142	155	125

支柱

支柱座

支柱
固定夹

触摸屏
支架

支脚

脚轮

拉手

手柄 ·
旋钮

手轮

铰链

门部件