

线缆保护管 高防水级浪管接头\浪管固定座

code
5天发货

电气部品

选型指南

举例	型号		配管尺寸	颜色	型号	
	Code	No.			Code	No.
	TKLW	16	13	B	TKLGD	13

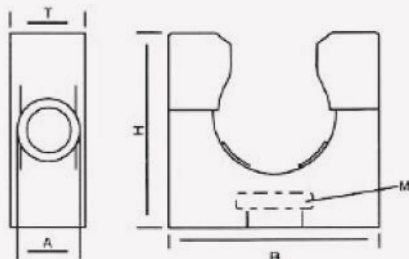
高防水级浪管接头



螺牙规格: 公制牙 (Metric), G牙
 产品材质: A, C, F 部位均采用UL认可之尼龙PA66料制成 (防火等级UL94V-2), B及D部分采用EPDM耐候橡胶制成
 防护等级: IP68 (在规定的适用塑胶浪管规格)
 颜色: 灰色, 黑色
 工作温度: -40度到+100度
 产品特性: 特殊夹紧爪之设计, 配合迫紧螺帽装配省时便利, 抗拉力特强, 可防水, 防尘, 抗盐, 耐酸碱, 酒精, 油脂及一般溶剂, 可结合自1/4" 到3" 塑胶浪管配合使用

型号		配管尺寸	颜色	螺牙规格	适合塑胶浪管规格		螺纹外径 (C1)	机板口径	螺纹长度 (C2)
Code	No.								
TKLW	16	13	B (黑色)	M16×1.5	13	5/16"	16	16~16.3	15
	16	15			15.8	3/8"			
	20	15		M20×1.5	15.8	3/8"	20	20~20.3	15
	20	18			18.5	--			
	20	21		M25×1.5	21.2	1/2"	25	25~25.4	15
	25	21			21.2	1/2"			
	25	25	G (灰色)	25	--	25	25~25.4	15	
	25	28		28.5	3/4"				
	32	34	M32×1.5	34.5	1"	32	32~32.4	15	
	40	42		42.5	1 1/4"				
	63	54	M63×1.5	54.5	2"	63	63~63.4	25	
	90	88	M90×2.0	89	3"	90	90~91	25	

浪管固定座



产品材质: PA尼龙
 工作温度: -40~+110°C
 颜色: 黑色
 产品特点: 浪管固定座是塑胶浪管配套产品, 用于固定塑胶浪管或线缆等作用

型号		适合塑胶浪管规格	B	H	T	M	A	
Code	No.							
TKLGD	10	10-6.5	1/4"	30	23	12.5	4	6.5
	13	13-10	5/16"	30	23	12.5	4	6.5
	15.8	15.8-12	3/8"	30	23	12.5	4	6.5
	18.5	18.5-14.3	--	35	30	15	5	6.5
	21.2	21.2-17	1/2"	35	30	15	5	6.5
	28.5	28.5-23	3/4"	42	38	16	6	11.5
	34.5	34.5-29	1"	51	43	16	6	11.5
	42.5	42.5-36	1-1/4"	61	51	16	6	11.5
	54.5	54.5-48	2"	74	64	16	6	11.5

加热器

坦克链

电缆
固定头

线缆
保护管

探针

传感器
导轨

传感器
遮光片

步进
驱动器

步进电机

小型
调速电机

齿轮
减速电机

按钮开关

端子台