

小型调速电机 标准减速机120W 90mm

code
5天发货

电气部品

选型指南

| 标准 | 型号 | 马达参数 | | | | | 附属参数 | | |
|----|-----------|------|----|------|----|----|---------|----|----|
| | | 外形尺寸 | 机种 | 马达系列 | 功率 | 调速 | 马达轴形状 | 电压 | 风扇 |
| | MT11A - 5 | I | K | 120 | | GU | - C F | | |
| | MT11A - 5 | I | K | 120 | R | GU | - C F | | |
| | MT11A - 5 | I | K | 120 | R | GU | - C F M | | |

| 型号 | 减速机参数 | | | | 追加工 |
|------------|-------|-------|-----|---------|-----|
| | 外形尺寸 | 齿轮箱种类 | 减速比 | 齿轮箱轴承种类 | |
| MTD11A - 5 | GU | 5 | K | | |
| MTD11A - 5 | GU | 25 | K | - H | |

小型调速电机 标准减速机120W 90mm

code
5天发货

电气部品

电机选型表

| 型号 | 马达参数 | | | | | | 附属参数 | | |
|-------|------|---------|------|-----|--------------------------------|---------------------|--|--------|----------------------|
| | 外形尺寸 | 机种 | 马达系列 | 功率 | 调速 | 马达轴形状 | 电压 | 风扇 | 刹车 |
| MT11A | 5 | I: 感应电机 | K | 120 | 空: 无调速功能 R: 有调速功能 (带调速盒) | A: 圆轴 GU: GU式齿轮轴 | A: 单相110V C: 单相220V Y: 三相 220V/380V | F: 带风扇 | 空: 无刹车功能 M: 带电磁刹车 |

- 可调速马达只能用AC110V和AC220V
- 规格型号参见参数表

减速机选型表

| 型号 | 外形尺寸 | 减速机参数 | | | 转速 | | 最大容许转矩 Kg·cm |
|--------|------|-----------|------|---------------------|------|------|-----------------|
| | | 齿轮箱种类 | 减速比 | 齿轮箱轴承种类 | 50Hz | 60Hz | |
| MTD11A | 5 | GU: 加强齿轮箱 | 3 | K: 滚珠轴承 KB: 含油轴承 | 500 | 600 | 21.8 |
| | | | 3.6 | | 416 | 500 | 26.2 |
| | | | 5 | | 300 | 360 | 36.4 |
| | | | 7.5 | | 200 | 240 | 54.7 |
| | | | 9 | | 166 | 200 | 65.6 |
| | | | 10 | | 150 | 180 | 65.6 |
| | | | 12.5 | | 120 | 144 | 82.1 |
| | | | 15 | | 100 | 120 | 98.6 |
| | | | 18 | | 83 | 100 | 118 |
| | | | 20 | | 75 | 90 | 118 |
| | | | 25 | | 60 | 72 | 149 |
| | | | 30 | | 50 | 60 | 196 |
| | | | 36 | | 41 | 50 | 200 |
| | | | 50 | | 30 | 36 | 200 |
| | | | 60 | | 25 | 30 | 200 |
| | | | 75 | | 20 | 24 | 200 |
| | | | 90 | | 16 | 20 | 200 |
| | | | 100 | | 15 | 18 | 200 |
| 120 | 12.5 | 15 | 200 | | | | |
| 150 | 10 | 12 | 200 | | | | |
| 180 | 8.3 | 10 | 200 | | | | |
| 250 | 6 | 7.2 | 200 | | | | |
| 300 | 5 | 6 | 200 | | | | |
| 500 | 3 | 3.6 | 200 | | | | |

- 中间减速机减速比只有10速比

电机参数

| 名称 | 型号 | | 电机长度 L | 功率 W | 电压 V | 频率 Hz | 级数 P | 额定转速 rpm | 起动转矩 Kg·cm | 额定转矩 Kg·cm | 额定电流 A | 电容 μF | 额定时间 |
|------|-------------|--------------|--------|------|-----------|-------|------|-----------|------------|------------|-----------|---------|-----------|
| | 圆轴 | 齿轴 | | | | | | | | | | | |
| 感应马达 | 51K120A-AF | 51K120GU-AF | 149 | 120 | 110 | 50/60 | 4 | 1300/1600 | 6.5 | 8.0 | 1.62 | 25/250V | 连续 |
| | 51K120A-CF | 51K120GU-CF | 149 | 120 | 220 | 50/60 | 4 | 1300/1600 | 6.5 | 8.0 | 0.81 | 6/450V | 连续 |
| | 51K120A-YF | 51K120GU-YF | 149 | 120 | 三相220/380 | 50/60 | 4 | 1300/1600 | 29 | 8.0 | 0.59/0.34 | - | 连续 |
| 刹车马达 | 51K120A-AFM | 51K120GU-AFM | 200 | 120 | 110 | 50/60 | 4 | 1300/1600 | 6.5 | 9.0 | 1.62 | 20/250V | 30minutes |
| | 51K120A-CFM | 51K120GU-CFM | 200 | 120 | 220 | 50/60 | 4 | 1300/1600 | 6.5 | 9.0 | 0.81 | 6/450V | 30minutes |
| | 51K120A-YFM | 51K120GU-YFM | 200 | 120 | 三相220/380 | 50/60 | 4 | 1300/1600 | 28 | 9.0 | 0.59/0.34 | - | 30minutes |

可调速电机参数

| 名称 | 型号 | | 电机长度 L | 功率 W | 电压 V | 频率 Hz | 级数 P | 电流 A | 调速范围 | | 起动转矩 Kg·cm | 额定转矩 | | 电容 μF | 额定时间 |
|------|--------------|---------------|--------|------|------|-------|------|------|----------|---------|------------|------|-----|---------|-----------|
| | 圆轴 | 齿轴 | | | | | | | 1200 rpm | 90 rpm | | | | | |
| | 圆轴 | 齿轴 | | | | | | | | | | | | | |
| 感应马达 | 51K120RA-AF | 51K120RGU-AF | 149 | 120 | 110 | 50/60 | 4 | 1.62 | 90~1300 | 90~1600 | 5.5 | 7.5 | 4 | 25/250V | 连续 |
| | 51K120RA-CF | 51K120RGU-CF | 149 | 120 | 220 | 50/60 | 4 | 0.81 | | | 6.5 | 7.5 | 4 | 6/450V | 连续 |
| 刹车马达 | 51K120RA-AFM | 51K120RGU-AFM | 200 | 120 | 110 | 50/60 | 4 | 1.62 | 90~1300 | 90~1600 | 5.8 | 6.7 | 6.7 | 20/250V | 30minutes |
| | 51K120RA-CFM | 51K120RGU-CFM | 200 | 120 | 220 | 50/60 | 4 | 0.81 | | | 5.8 | 6.7 | 6.7 | 6/450V | 30minutes |

注: 调速电机的输出转矩会随速度的变化而变化, 在最大速度时, 电机的输出转矩最大。当使用速度低于最大速度50%时, 电机有可能因输出转矩减小过多而被损坏。

追加工 减速机安装方式变更为通孔安装

指定方法 H (仅方形减速机适用)

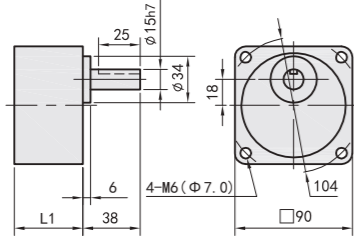
描述 ●4-M6变更为4-Φ7.0通孔

- 加热器
- 坦克链
- 电缆固定头
- 线缆保护管
- 探针
- 传感器导轨
- 传感器遮光片
- 步进驱动器
- 步进电机
- 小型调速电机
- 齿轮减速机
- 按钮开关
- 端子台

- 加热器
- 坦克链
- 电缆固定头
- 线缆保护管
- 探针
- 传感器导轨
- 传感器遮光片
- 步进驱动器
- 步进电机
- 小型调速电机
- 齿轮减速机
- 按钮开关
- 端子台

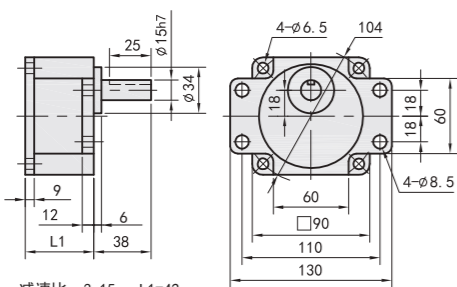


● 减速机5GU□KB



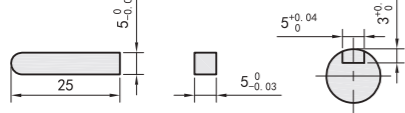
减速比: 3-15 L1=42
18-180 L1=60
注: 括号内的数据为追加工(-H)时的值

● 减速机 5GU□K

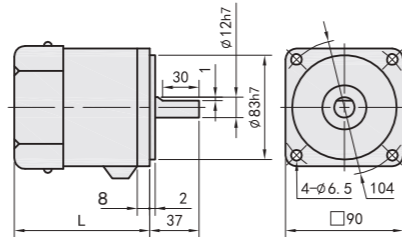


减速比: 3-15 L1=42
18-180 L1=60

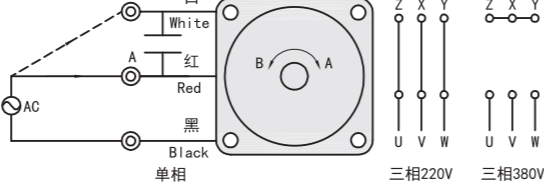
● 键与键槽



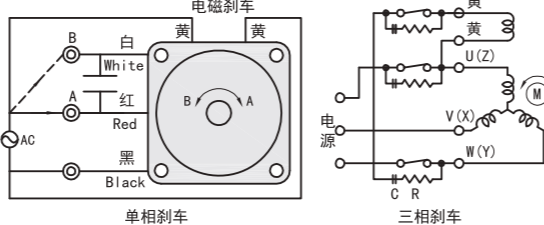
● 马达



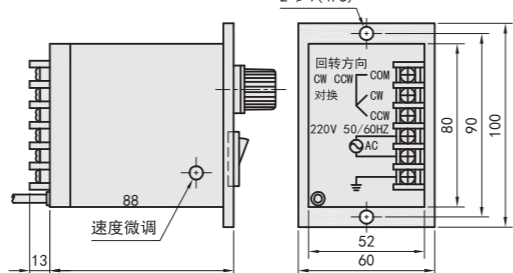
● 接线图



● 接线图(带刹车)



● 控制箱



※带刹车的马达附刹车线接口