

# 氮气弹簧 反作用力选择型\反作用力固定型·头部安装选择型

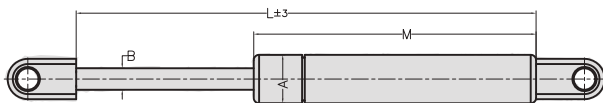


小零件

## 选型指南

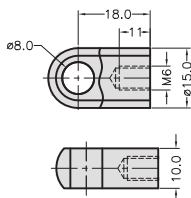
举例	型号	行程	N	型号	行程		
标准	FQ26C	A	- 80	-150	FQ27C	A	- 80

Code	型号	材质			表面处理				使用气体	使用温度
		气缸	活塞杆	前端部	气缸	活塞杆	前端部A	前端部B		
FQ26C	反作用力选择型	STKM11A	S20	Q235	烤漆(黑色亚光)	镀硬铬	镀锌	镀铬	N2	-20°C~60°C

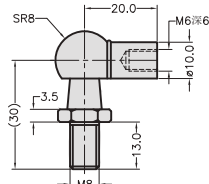


前端形状

A形

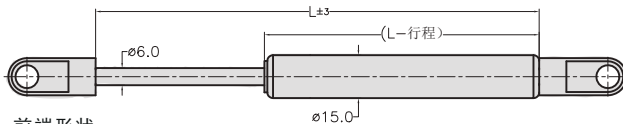


B形



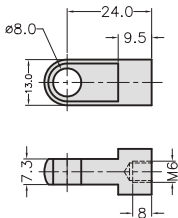
Code	型号		氮气反作用力(20°C)N 最大长度-5mm时	Lmax	M	A	B	重量(g) (参考)						
	前端形状	行程												
FQ26C	A	60	100	171	105	18	8	140						
			125											
			150											
			200											
			100											
			150											
	B	80	150	211	127	18	8	190						
			200											
			300											
			100						100	251	146	18	8	200
									200					
									300					
400														

Code	型号	材质			表面处理				使用气体	使用温度
		气缸	活塞杆	前端部	气缸	活塞杆	挂钩	前端部		
FQ27C	反作用力固定型	STKM11A	S20C	Q235	烤漆(黑色亚光)	镀硬铬	镀锌	镀铬	N2	-20°C~80°C

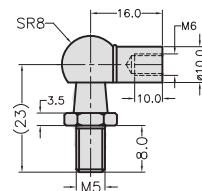


前端形状

A形



B形



Code	型号	行程	氮气弹簧反作用力(20°C)N		Lmax	重量(g)
			最大长度-5mm时(N)	最小长度+5mm时 氮气反作用变化率		
FQ27C	A	40	50	126%	115	49
		50	80		135	55
		60	100		155	61
		80	120		195	73
		100	150		235	84
		120	200		275	96
		150	335		335	113

圆线弹簧

拉簧

扭簧 碟簧  
氮气弹簧

矩形弹簧

扣环

平键

销子

磁铁

小零件

密封圈

垫圈

轴环

精密垫片

螺丝

螺母  
垫圈