

方型垫片 梳孔型/圆孔型

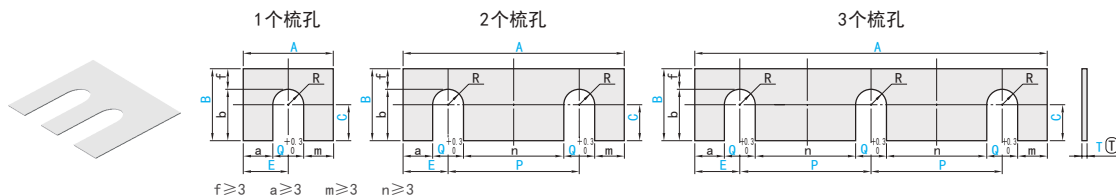
小零件

选型指南

举例	型号	A	B	T	Q	E	C	P
标准	KWKBS	A100	B30	T0.5	Q15	E13	C12	P50
	型号	A	B	T	D	E	C	P
	KWMBSC	A150	B30	T0.5	D7.5	E20	C12	P50

■梳孔型

型号			材质	硬度	厚度(T)公差							
1个梳孔	2个梳孔	3个梳孔			0.05	0.1	0.2	0.3	0.5	1.0	2.0	3.0
KWKASC	KWKBS	KWKCSC	相当于SPCC	-	-	±0.03		±0.04	±0.06	±0.11	±0.17	-
KWKAS	KWKBS	KWKS	T=0.05~1.0 SUS304H T=2.0~3.0 SUS304H	370~430HV -	±0.005	±0.02	±0.03	±0.035	±0.04	±0.05	±0.20	±0.25

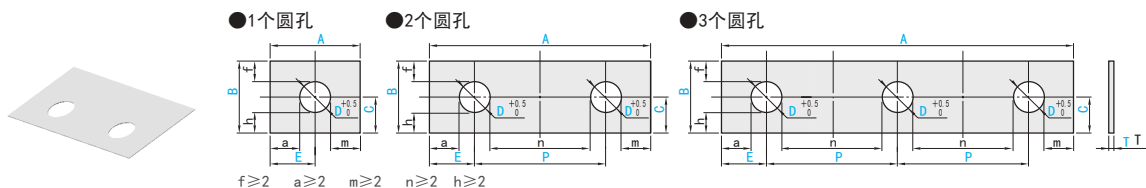


型号	A 指定单位1mm	B 指定单位1mm	T 选择	Q 指定单位0.5mm	指定单位0.1mm		
					E	C	P
1孔型 KWKASC KWKAS	10~150	10~150	(0.05) 0.1 0.2 0.3 0.5 1.0 2.0 (3.0)				-
2孔型 KWKBS KWKBS	16~200	10~200		3~31	Q/2+3~	0~B-(Q/2+3)	Q+3~
3孔型 KWKCS KWKCS							

SPCC材质的不含有T(0.05)、(3.0)的规格

■圆孔型

型号			材质	硬度	厚度(T)公差							
1个圆孔	2个圆孔	3个圆孔			0.05	0.1	0.2	0.3	0.5	1.0	2.0	3.0
KWMASC	KWMBSC	KWMCSC	相当于SPCC	-	-	±0.03		±0.04	±0.06	±0.11	±0.17	-
KWMAS	KWMB	KWMC	T=0.05~1.0 SUS304H T=2.0~3.0 SUS304	370~430HV -	±0.005	±0.02	±0.03	±0.035	±0.04	±0.05	±0.20	±0.25



型号	A 指定单位1mm	B 指定单位1mm	T 选择	D 指定单位0.5mm	指定单位0.1mm		
					E	C	P
1孔型 KWMASC KWMAS	10~150	10~150	(0.05) 0.1 0.2 0.3 0.5 1.0 2.0 (3.0)				-
2孔型 KWMBSC KWMB	16~200	10~200		3~31	D/2+3~	0~B-(D/2+3)	D+3~
3孔型 KWMCS KWMCS							

注: SPCC材质的不含有T(0.05)、(3.0)的规格

圆线弹簧

拉簧

扭簧 碟簧
氮气弹簧

矩形弹簧

扣环

平键

销子

磁铁

小零件

密封圈

垫圈

轴环

精密垫片

螺丝

螺母
垫圈