

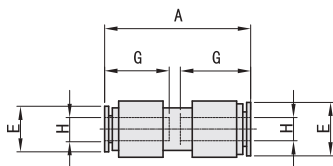
气动接头 快速接头

code
5天发货

选型指南

标准	举例	型号		型号		型号	
		Code	No.	Code	No.	Code	No.
		CUS	4	CUSD	6-4	CUL	4

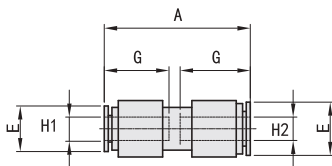
■ 二通



Code	材质	表面处理
CUS	PBT	-

型号		H	A	E	G
Code	No.				
CUS	4	4	30.8	10.1	14.9
	6	6	35.0	12.8	17
	8	8	38.1	14.8	18.1
	10	10	44.2	17.8	20.2
	12	12	52.8	21.2	23.3

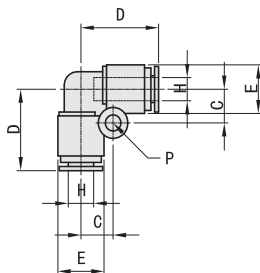
■ 异径二通



Code	材质	表面处理
CUSD	PBT	-

型号		H1	H2	A	E	G
Code	No.					
CUSD	6-4	6	4	30.8	10.1	14.9
	8-6	8	6	35.0	12.8	17
	10-8	10	8	38.1	14.8	18.1
	12-10	12	10	52.8	21.2	23.3

■ L型二通



Code	材质	表面处理
CUL	PBT	-

型号		配管直径		C	D	E	P
Code	No.	H					
CUL	4	4		6.5	17.2	10.3	3.2
	6	6		8	20.4	12.8	3.2
	8	8		10	21.9	15.1	4.2
	10	10		12	25.8	18.2	4.2
	12	12		14	29.1	21.5	4.2

真空发生器

真空吸盘

气动接头

气动配件

压头

浮动接头

连接类零件

电磁阀

手动阀

空气调理

气缸

流体控制阀

压力桶

点胶机