

经济型空气喷嘴 \ 圆头型空气喷嘴

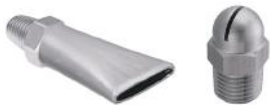
code
5天发货

气动部品 · 液压配件

选型指南

举例	型号		- d	型号		型号		- N
	Code	No.		Code	No.	Code	d	
标准	PZ11K	1	- 0.6	PZ11L	11	PZ12P	1	- 6

经济型空气喷嘴



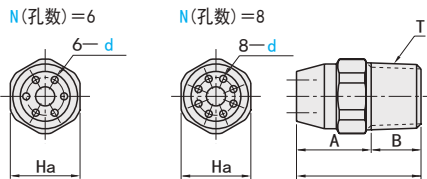
型号		d	T	La	L1	L2	H	B1	B2	重量 (g)
Code	No.	槽宽								
PZ11K	1	0.6	R1/8	22	8	8	6	12	13.8	12
		0.8								
		1.0								
		1.2								
	2	0.6	R1/4	25	8.5	10	6.5	14	16	20
		0.8								
		1.0								
		1.2								

圆头型空气喷嘴

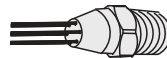


特长: 可从前端的小孔中喷射强力的直线状空气
用途: 用于去除油、水滴、切屑, 进行冷却、干燥以及向狭小空间鼓风等

Code	材质	最高使用压力	破坏扭矩	耐热温度
PZ12P	聚丙烯 (PP)	0.7MPa	15N·m	70°C
PZ12A	A5052P	1.0MPa	—	200°C
PZ12S	SUS303			

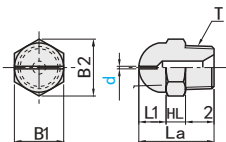


●空气喷射示意图



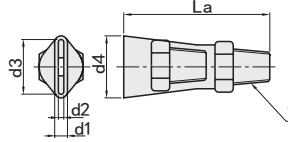
型号		N (孔数)	空气流量 L/Min (0.3MPa时)	T	L	A	B	Ha	重量 (g)					
Code	d								PZ12P	PZ12S				
PZ12P	1.0	6	190	R1/4	25	15	10	14	2	15				
		8	250							28				
PZ12A	1.4	6	350											
PZ12S		8	470											

PZ11K (喷射口狭小型)



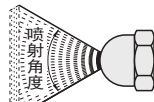
特长: 气体沿着槽缝成扇形扩散喷射
用途: 蒸汽加湿、干燥、送风等

PZ11L (喷射口加宽型)

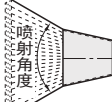


特长: 可大角度喷气
用途: 防尘、送风等

● PZ11K 空气喷射示意图



● PZ11L 空气喷射示意图



型号		La	d1	d2	d3	d4	T	重量 (g)
Code	No.							
PZ11L	11	40	3.1	1.5	10	11.6	R1/8	15
	22	40	3.5	1.5	15	17		20
	33	45	3.5	1.5	18.5	20.5		30

真空发生器

真空吸盘

气动接头

气动配件

压头

浮动接头

连接类零件

电磁阀

手动阀

空气调理

气缸

流体控制阀

压力桶

点胶机