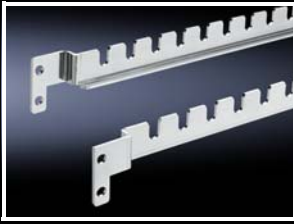


# Innenausbau

## Befestigungselemente



### TS-Adaption für Verdrahtungssysteme

#### Adaptionsschiene für das Lütze LSC Verdrahtungssystem

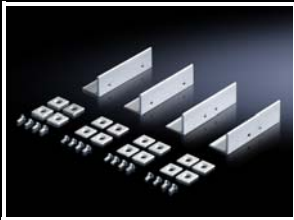
**Lieferumfang:**

- 1 Satz =
  - 6 Adaptionsschienen,
  - 24 Federringe,
  - 24 Blechschrauben 5,5 x 13 mm

**Hinweis:**

- Befestigungsteile des LCS Verdrahtungssystems nicht im Lieferumfang enthalten

Für Schranktiefe mm	VE	Best.-Nr.
500	1 Satz	8800.150
600		8800.160
800		8800.180



### Kit

#### für getrennten Rahmen TS

Jeder TS 8 Rahmen lässt sich einfach zu einem zerlegbaren Rack umrüsten. Hierzu müssen die Rahmenprofile im Dach- und Bodenrahmen wahlweise in der Breite oder Tiefe durchgetrennt werden. Die vier Verbindungselemente werden in das Rahmenprofil eingesetzt und verschraubt. Die Außenabmessung des Rahmens bleibt unverändert.

**Lieferumfang:**

- Inkl. Befestigungsmaterial

**Hinweis:**

- Die max. erreichbare IP Schutzart des Schranksystems wird durch die Trennung des Rahmens eingeschränkt

VE	Best.-Nr.
4 St.	7829.400

