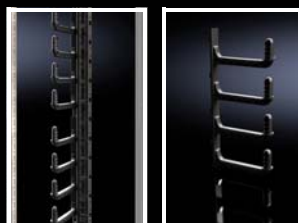


Kabelführung

Kabelführung 19"



Kabelfinger 6 HE

für TS-IT

- Zur HE bezogenen Kabelführung
- Einfache werkzeuglose Montage
- Kabelführung in Kombination mit Luftleitblechen möglich

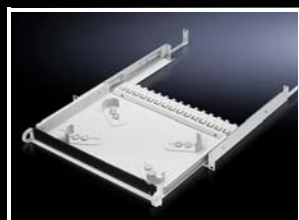
Material:

- Kunststoff UL 94-V0

Farbe:

- RAL 9005

| VE | Best.-Nr. |
|--------|-----------------|
| 14 St. | 5502.115 |



Schublade 19"

zur Aufnahme von Kabel-Überlängen

Die 1 HE Schublade bietet eine komfortable Möglichkeit zur Überlängenbevorratung, geordnet, kompakt und sicher innerhalb der 19"-Ebenen.

- Frontseitig mit Bürstenleiste zur Kabeleinführung
- Hammerkopfleiste im hinteren Bereich zur Kabelabfangung
- Ringförmige Führung der Leiter knickfrei an verstellbaren Elementen im Innenraum
- Montierbar zwischen zwei 19"-Ebenen im Abstand von 435 – 750 mm
- Unabhängig vom Schranksystem
- Sowohl an L-förmigen als auch an verkröpften Profilschienen und Montagerahmen

Material:

- Stahlblech

Farbe:

- RAL 7035

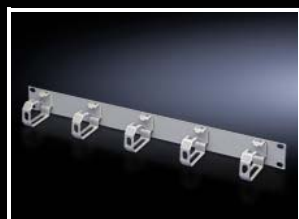
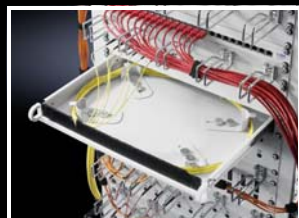
Lieferumfang:

- Schublade inkl. Teleskopschienen und Befestigungsmaterial

| Ebenenabstand mm | VE | Best.-Nr. |
|------------------|-------|-----------------|
| 435 – 750 | 1 St. | 7063.200 |

Zubehör:

- Klettverschluss 7072.220/7072.230, siehe Seite 667



Rangierpanel

mit Kunststoffbügel

Zum horizontalen Rangieren der Patch-Kabel mit 5 Kabelführungsbügel.
Kabelführungsbügel lose beigelegt.

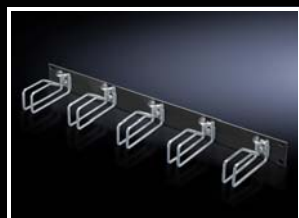
Material:

- Panel: Stahlblech
- Bügel: Polyamid

Farbe:

- RAL 7035

| HE | Bügelgröße mm | VE | Best.-Nr. |
|----|---------------|-------|-----------------|
| 1 | 70 x 44 | 1 St. | 7159.035 |



Rangierpanel

mit Stahlbügel

Zum horizontalen Rangieren der Patch-Kabel mit 5 Kabelführungsbügel.

Material:

- Panel: Stahlblech
- Bügel: Stahl

Oberfläche:

- Bügel: verzinkt

| HE | Bügelgröße mm | Farbe | | VE | Best.-Nr. |
|----|---------------|----------|----------|-------|-----------------|
| | | RAL 7035 | RAL 9005 | | |
| 1 | 43 x 55 | ■ | - | 1 St. | 7257.200 |
| 1 | 43 x 55 | - | ■ | 1 St. | 5502.205 |
| 1 | 43 x 105 | ■ | - | 1 St. | 7257.035 |
| 1 | 43 x 105 | - | ■ | 1 St. | 7257.005 |
| 2 | 85 x 125 | ■ | - | 1 St. | 7257.100 |
| 2 | 85 x 125 | - | ■ | 1 St. | 7257.105 |

