

### Profilschienen, 482,6 mm (19") für TS

#### L-Winkel

Die L-förmigen Profilschienen nehmen Einbausätze von Serversystemen auf. Die integrierten HE-Markierungen in der Front erleichtern den systematischen Aufbau innerhalb der zölligen Ebene.

#### Technische Beschreibung:

- 2 mm Stahlblech
- Integrierte 482,6 mm (19")-Lochungen (EIA-Standard)
- Seitliche Rund- und Vierkantlochungen
- Chromatiert zur leitenden Verbindung der zölligen Einbauten

#### Lieferumfang:

- Inkl. Befestigungsmaterial

Vollausbau Rackhöhe mm	HE	VE	Best.-Nr.
1800	38	2 St.	<b>7827.181</b>
2000	42	2 St.	<b>7827.201</b>
2200	47	2 St.	<b>7827.221</b>

#### ! Zusätzlich wird benötigt:

- TS System-Chassis bzw. Einbauwinkel TS als Einbausatz für Profilschienen, siehe Seite 685
- Befestigung von Geräteböden: Adapter 7827.300, siehe Seite 632

#### Technik im Detail:

Finden Sie im Internet



### Einbauwinkel TS

#### für L-förmige Profilschienen in TS, 482,6 mm (19")

Zum Nachrüsten von bestehenden DK-TS Anwendungen.

#### Einbau in Schrankbreite 800 mm

Die Einbauwinkel werden in der Schrankbreite am Gehäuserahmen verschraubt. Die Profilschiene wird unten und oben am Winkel befestigt. Die Winkel sorgen für optimalen seitlichen Freiraum bei der Kabelführung. Für den Schrankteilausbau lassen sich die Einbauwinkel an TS System-Chassis 17 x 73 mm, auf der äußeren Montageebene des Schrankrahmens befestigen. Eine vollkommen tiefenvariable Befestigung wird über die Befestigungslänglöcher ermöglicht.

Einbaulage	VE	Best.-Nr.
mittig	2 St.	<b>7827.480</b>

#### Material:

- Stahlblech

#### Oberfläche:

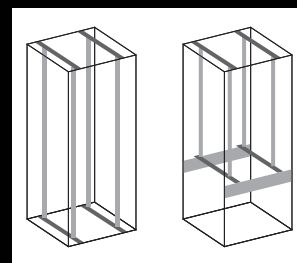
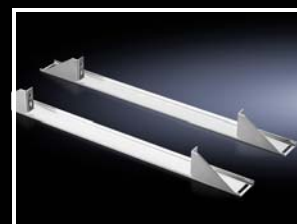
- Verzinkt

#### Lieferumfang:

- Inkl. Befestigungsmaterial

#### + Zubehör:

- Für Teilausbau, TS System-Chassis 17 x 73 mm, siehe Seite 606 – 607
- Für Teilausbau, Profilschienen, L-förmig, siehe Seite 685



### TS System-Chassis als Einbausatz

#### für L-förmige Profilschienen, zöllig in TS 482,6 mm (19")

Zum Nachrüsten von bestehenden DK-TS Anwendungen.

#### Einbau in Schrankbreite 600 mm

Der Einbausatz besteht aus 4 TS System-Chassis 17 x 73 mm zur Aufnahme von Profilschienen. Eine VE ist ausreichend, um eine oder zwei zöllige Befestigungsebenen aufzubauen. Für extrem schwere Einbauten wird empfohlen, zusätzlich mittig System-Chassis einzusetzen.

Für Schränke		VE	Best.-Nr.
Breite mm	Tiefe mm		
600	600	4 St.	<b>8612.060</b>
600	800	4 St.	<b>8612.080</b>
600	1000	4 St.	<b>8612.000</b>
600	1200	4 St.	<b>8612.020</b>

#### Material:

- Stahlblech

#### Oberfläche:

- Verzinkt

#### Lieferumfang:

- Inkl. Befestigungsmaterial

