

Netzwerk-/Serverschränke TS IT

Zubehör



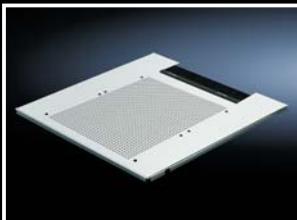
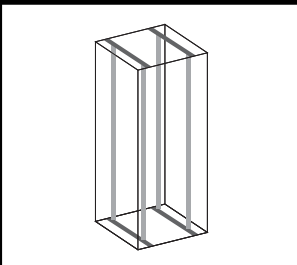
Montagerahmen, 482,6 mm (19")

für TS, TS IT

Verschweißter 482,6 mm (19")-Montagerahmen zur Integration einer zölligen Montageebene innerhalb eines TS Rahmengerüsts. Profilierung analog TS IT zur vollkommenen Systemkompatibilität, inklusive werkzeugloser Montage. Tiefenvariable Befestigung zwischen Dach- und Bodenrahmen. Einzelne Höheneinheiten bidirektional durchnummeriert. Montagerahmen vorne, vorbereitet zur Integration von Kabelmanagement und Dynamic Rack Control (RFID), Montagerahmen hinten zur platzsparenden Integration der PDU Stromschiene, beidseitig im Zero-U-Space.

Belastbarkeit:

- Bis zu 1.000 kg statische Last, bei gleichmäßiger Lastverteilung auf zwei Montagerahmen im Vollausbau



Profilschienen-Zusatzbefestigung

für TS IT

Wirkt einer Verwindung der Profilschienen bei ungleich verteilter Last entgegen. Sie wird direkt zwischen Profilschiene und einem Montageprofil auf der äußeren Montageebene des TS Rahmengerüsts befestigt. Die Befestigung erfolgt toolless, eine optionale Verschraubung ist möglich.

Material:

- Stahlblech

Breite mm	Höhe mm	Einbaulage	VE	Best.-Nr.
600	1800	vorne	1 St.	5501.242
600	1800	hinten	1 St.	5501.243
800	1800	vorne	1 St.	5501.252
800	1800	hinten	1 St.	5501.255
600	2000	vorne	1 St.	5501.262
600	2000	hinten	1 St.	5501.265
800	2000	vorne	1 St.	5501.272
800	2000	hinten	1 St.	5501.275
600	2200	vorne	1 St.	5501.282
600	2200	hinten	1 St.	5501.285
800	2200	vorne	1 St.	5501.292
800	2200	hinten	1 St.	5501.295

Material:

- Stahlblech

Oberfläche:

- Grundiert

Farbe:

- RAL 9005

Lieferumfang:

- Inkl. Befestigungsmaterial

Hinweis:

- Die äußere Montageebene des Schrankrahmengerüsts bleibt für weitere Ausbauten erhalten, umlaufende Schottung mittels Luftleitblechen möglich

Lieferbar ab November 2014

Für Schrankbreite mm	VE	Best.-Nr.
600	2 St.	5501.225
800	2 St.	5501.235

Oberfläche:

- Lackiert

Farbe:

- RAL 9005

Lieferumfang:

- Inkl. Befestigungsmaterial

Bodenblech, einteilig, belüftet

für TS, TS IT

Zur kompletten Abdeckung der offenen Bodengruppe in einem Stück. Vollflächig perforiert. Ermöglicht so das Einströmen von Kaltluft aus dem Boden bzw. Sockelbereich. Insbesondere bei Schränken mit Rack-Klimatisierung wird so das Nachströmen von Kaltluft sichergestellt. Mit rückseitiger Bürstenleiste zur bequemen Kabeleinführung von unten über die gesamte Schrankbreite. Integrierte Führungsschienen dienen der einfachen Aufnahme und dem bequemen Austausch einer Filtermatte.

Material:

- Stahlblech

Oberfläche:

- Verzinkt

Lieferumfang:

- Bodenblech mit Filtermatte inkl. Befestigungsmaterial

Für Schränke		VE	Best.-Nr.
Breite mm	Tiefe mm		
800	600	1 St.	5502.310
800	800	1 St.	5502.330
600	1000	1 St.	5502.340
800	1000	1 St.	5502.350
600	1200	1 St.	5502.360
800	1200	1 St.	5502.370

! Zusätzlich wird benötigt:

- Bodenaufnahme für TS IT entsprechend der Schranktiefe, siehe Handbuch 34, Seite 524

+ Zubehör:

- Ersatzfiltermatte, 5502.380