



### Distanz- und Einbaublende

#### für VIP 6000 und Optipanel

Für zusätzlichen Platz bei Kabeleinführung sowie zum Einbau von

- Taster/Leuchtmelder
- Not-Aus-/Schlüsselschalter
- CD-ROM-/Diskettenlaufwerke
- Schnittstellen
- etc.

Zur Montage (horizontal oder vertikal) am Gehäuse aufrasten und von hinten verschrauben. Einbau weiterer Distanz- und Einbaublenden, einer Frontplatte oder eines Operatorpanels ohne zusätzlichen Trennsteg möglich.

#### Material:

Aluminium-Strangpressprofil, natur eloxiert

#### Lieferumfang:

Inkl. Befestigungsmaterial und Abschlusskeder (VIP 6000), Dichtungskeder (Optipanel).



#### Für VIP 6000

Für Frontplattenbreite mm	Best.-Nr. CP <sup>2)</sup>
482,6 (19")	6015.300
Nach Angabe <sup>1)</sup>	6015.309

Die Höhe entspricht einer Frontplattenhöhe von 103 mm.

<sup>1)</sup> Bitte Frontplattenbreite angeben.

<sup>2)</sup> Kederfarbe siehe Seite 219.

Bei Bestellung bitte angeben.

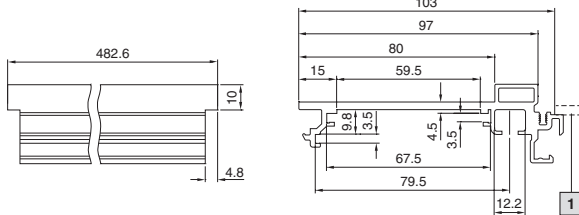
#### Für Optipanel

Für Frontplattenbreite mm	Best.-Nr. CP
482,6 (19")	6386.300
Nach Angabe <sup>1)</sup>	6386.309

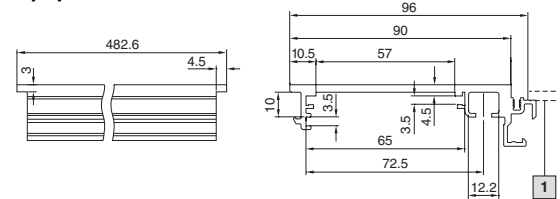
Die Höhe entspricht einer Frontplattenhöhe von 96 mm.

<sup>1)</sup> Bitte Frontplattenbreite angeben.

VIP 6000



Optipanel



**1** Weitere Distanz- und Einbaublende, Frontplatte oder Operatorpanel



### Ablageschale

#### verschraubbar

Mit Auflegematte für: Messwerkzeuge, Schreibgeräte, Mouse, Scanner, Kleinteile usw.

Zum Anbau

- unter:
  - Comfort-Panel
  - VIP 6000
  - Optipanel
  - Bedientürgehäuse
  - Bediengehäuse
  - IW Arbeitsplatte
 Aus optischen Gründen nicht für die Montage gebohrt.
- an Flächen (Türen, Seitenwände) über rückseitige Befestigungsbohrungen
- an TS System-Chassis 17 x 73 mm, einhängbar, ohne Verschraubung,
  - für Servicearbeiten am Schrank.

#### Material:

Stahlblech

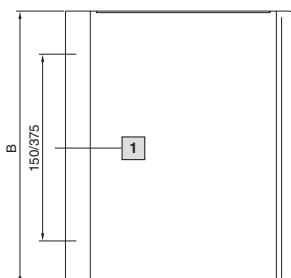
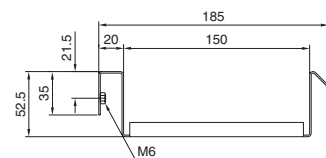
#### Farbe:

RAL 7035

#### Lieferumfang:

Inkl. Befestigungsmaterial.

Breite (B) mm	Best.-Nr. CP
220	6514.110
450	6514.100



**1** Zusätzliches, mittleres Gewinde nur bei CP 6514.100