

Dach/Wandbefestigung

Wandbefestigung

Wandbefestigungshalter

Für die Befestigung von KL-, EB-, BG- und IT-Gehäusen auf Basis EL.

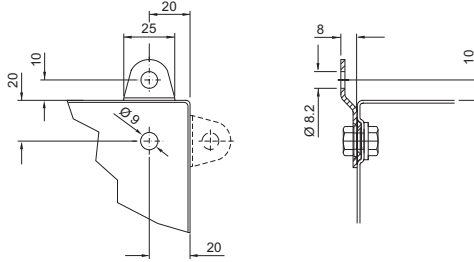
Lieferumfang:

- Inkl. Befestigungsmaterial zur Montage am Gehäuse

Hinweis:

- Aus Schutzart- und Hygienegründen haben die Edelstahlgehäuse keine Bohrungen für Wandbefestigungshalter

Material	Wandabstand mm	VE	Best.-Nr.
Messing vernickelt	8	4 St.	1580.000
Stahlblech verzinkt	8	4 St.	1590.000
Edelstahl 1.4301 (AISI 304)	8	4 St.	1594.000



Wandbefestigungshalter

für AE

Zur Befestigung am Gehäuse von außen. Einfach „Spreizdübel“ von außen in die Gehäusebohrung einsetzen und Wandhalter von außen verschrauben.

Material:

- Stahlblech

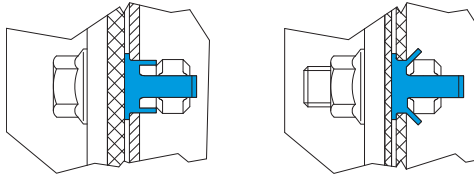
Oberfläche:

- Verzinkt

Lieferumfang:

- Wandhalter vormontiert mit Dichtung und „Spreizdübel“

Wandabstand mm	VE	Best.-Nr.
15	4 St.	2508.100



Wandbefestigungshalter

Für die Befestigung von KL-, EB-, BG-, AE-, CM-, IT-Gehäusen auf Basis EL und AE, TP Oberteilen sowie LWL-Kleinverteilern.

Lieferumfang:

- Inkl. Befestigungsmaterial zur Montage am Gehäuse

Hinweis:

- Der Artikel 2503.010 ist nur bis 600 mm Tiefe geeignet

Alternativ kann eingesetzt werden:

- Wandabstandshalter Hygienic Design, siehe Seite 172

Material	Wandabstand (A) mm	VE	Best.-Nr.
Stahlblech verzinkt	40	4 St.	2503.010
	10	4 St.	2508.010
Edelstahl 1.4301 (AISI 304)	10	4 St.	2433.000
Edelstahl 1.4404 (AISI 316L)	10	4 St.	2433.500

