

Befestigungselemente

Halte- bzw. Distanzstück

Zum Befestigen von C-Profil-, Tragprofil- oder Kabelabfangschienen (Winkelprofil). Seitlich zur Aufnahme von Kabelumlenkschienen oder Kabelumlenkrohren (Ø 20 mm). Befestigungspunkte mit Gewinde M8.

Einbaumöglichkeiten:

- am vertikalen TS, SE Schrankprofil über
 - Aufrastmutter 8800.808, siehe Seite 618 oder
 - Adapterschiene für PS-Kompatibilität, siehe Seite 610
- am horizontalen TS Schrankprofil
- am horizontalen SE Schrankprofil, unten
- am horizontalen SE Schrankprofil, oben in der Tiefe
- an Schränken und Schienen mit Rechteck-Systemlochung 12,5 x 10,5 mm

VE	Best.-Nr.
6 Satz	4199.000

Material:

- Zink-Druckguss

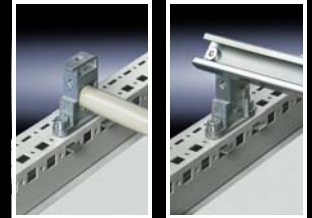
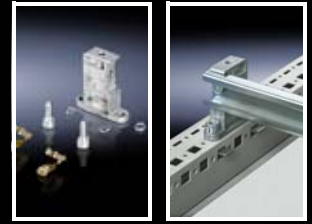
Lieferumfang:

- 1 Satz =
 - 1 Halte- bzw. Distanzstück,
 - 2 Schrauben M8 x 16 mm,
 - 2 Federringe,
 - 2 Käfigmutter M8,
 - 2 Fächerscheiben,
 - 2 Blechschrauben



Zubehör:

- Winkelstück 4134.000, siehe Seite 621



Schnellmontageblock

Für eine Vielzahl von Ausbaumöglichkeiten.

Einbaumöglichkeiten:

- am vertikalen TS, SE Schrankprofil über
 - Aufrastmutter 8800.808, siehe Seite 618 oder
 - Adapterschiene für PS-Kompatibilität, siehe Seite 610
- am horizontalen TS Schrankprofil
- am horizontalen SE Schrankprofil, unten
- am horizontalen SE Schrankprofil, oben in der Tiefe
- an Schränken und Schienen mit Rechteck-Systemlochung 12,5 x 10,5 mm

VE	Best.-Nr.
12 St.	4133.000

Material:

- Zink-Druckguss

Lieferumfang:

- 12 Schnellmontageblöcke
- 12 Einsteckmutter M8
- 24 Schrauben M8 x 12 mm
- 24 Vierkantmutter M8



Winkelstück

Zum Aufbau von Profilschienen und Montageflächen mit einer Schrägstellung von 45°.

Einbaumöglichkeiten:

- am vertikalen TS, SE Schrankprofil über
 - Aufrastmutter 8800.806, siehe Seite 618 oder
 - Adapterschiene für PS-Kompatibilität, siehe Seite 610
- am horizontalen TS Schrankprofil
- am horizontalen SE Schrankprofil, unten
- am horizontalen SE Schrankprofil, oben in der Tiefe
- an Schränken und Schienen mit Rechteck-Systemlochung 12,5 x 10,5 mm

VE	Best.-Nr.
12 Satz	4134.000

Material:

- Winkelstücke: Zink-Druckguss
- Isolierstücke: Kunststoff

Lieferumfang:

- 1 Satz =
 - 1 Winkelstück,
 - 1 Isolierstück,
 - 1 Isolierstoffschraube,
 - 2 Befestigungsschrauben,
 - 1 Einsteckmutter M6

