

Befestigungselemente

Universalwinkel

Zum Einbau von

- Schaltschrank-Leuchten in
 - Kompakt-Schaltschränke AE
- Türpositionsschalter in
 - Kompakt-Schaltschränke AE
 - TopPult-System TP
- Kabelschlauch-Halter 2593.000 und 2591.000 in
 - Kompakt-Schaltschränke AE
- Tragschienen für Klemmen in
 - Bedien- und Bedientürgehäuse

Befestigungsschrauben werden bei geschlossener Tür verdeckt. Vorhandene Bohrungen für Montageblöcke bzw. Scharniere bei AE können verwendet werden.

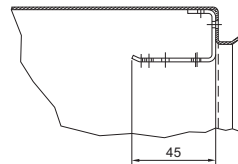
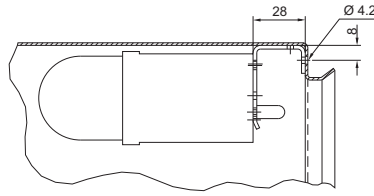
Material:

- Stahlblech, verzinkt

Lieferumfang:

- Inkl. Befestigungsmaterial

VE	Best.-Nr.
6 St.	2373.000



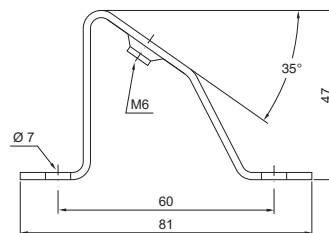
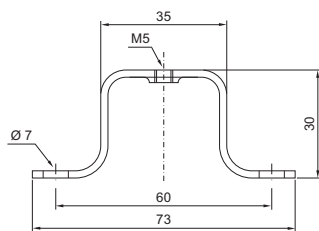
Montagebügel

zur individuellen Montage von Schienen.

Material:

- Stahlblech, verzinkt

Montagebügel	VE	Best.-Nr.
flach	20 St.	2365.000
geneigt	20 St.	2366.000



Montageblock für AE

Als Zubehör für zusätzlichen Innenausbau z. B. Montage von Kabelbindern, PS-Montageschienen, Hut- und C-Profilschienen (z. B. für eine zweite Montageebene).

Lieferumfang:

- Inkl. Befestigungsmaterial

VE	Best.-Nr.
20 St.	2574.000

