

Gleitschienen, Festeinbau

für TS-IT

Zur Montage an einer 19"-Befestigungsebene.

- Systemlochung zur Befestigung von Zubehör und der Belüftung von aktiven Komponenten

Belastbarkeit:

– 30 kg, statisch

Material:

– Stahlblech

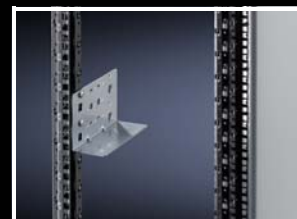
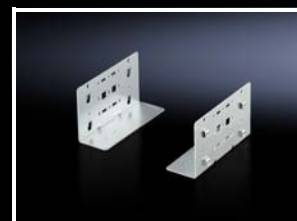
Oberfläche:

– Verzinkt

Lieferumfang:

– Inkl. Befestigungsmaterial

HE	Länge mm	VE	Best.-Nr.
2	150	2 St.	5501.400



Gleitschienen, Festeinbau

für TS-IT

Zur Montage zwischen einer vorderen und einer hinteren Befestigungsebene.

- Zur Unterstützung schwerer Einbauten
- Seitliche Systemlochung zur Montage von Zubehör und zur Belüftung seitlich ausblasender Komponenten
- Einfaches Einhängen in die Systemlochung des TS-IT

Belastbarkeit:

– 80 kg, statisch

Material:

– Stahlblech

Oberfläche:

– Verzinkt

Lieferumfang:

– Inkl. Befestigungsmaterial

Hinweis:

– Effektive Auflagefläche je Seite 35 mm

HE	19"-Ebenenabstand mm	VE	Best.-Nr.
1	345	2 St.	5501.410
1	445	2 St.	5501.420
1	545	2 St.	5501.430
1	645	2 St.	5501.440
1	745	2 St.	5501.450



Gleitschienen, tiefenvariabel

482,6 mm (19')

für TS-IT

Zur Montage zwischen der vorderen und hinteren Befestigungsebene. Durch die seitliche Befestigung am Frontprofil stehen alle drei Befestigungslöcher der EIA-Systemlochung weiterhin zur Verschraubung der Einbaukomponenten zur Verfügung.

- Zur Unterstützung schwerer Einbauten
- Zur Anpassung an individuelle Ebenenabstände
- Werkzeuglose, zeitsparende Ein-Mann-Montage von der Schrank-Vorderseite aus
- Alle drei Befestigungslöcher der EIA-Systemlochung stehen zur Verschraubung der Einbaukomponente zur Verfügung
- Alternativ ist die direkte Befestigung an der 482,6 mm (19')-Systemlochung möglich

19"-Ebenenabstand mm	Belastbarkeit kg	VE	Best.-Nr.
400 – 600	80	2 St.	5501.460
600 – 900	150	2 St.	5501.480

Material:

– Stahlblech

Oberfläche:

– Verzinkt

Lieferumfang:

– Inkl. Befestigungsmaterial

Hinweis:

– Effektive Auflagefläche je Seite 25 mm

