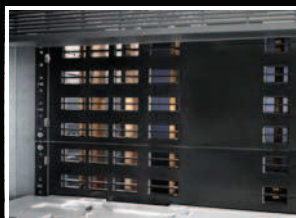
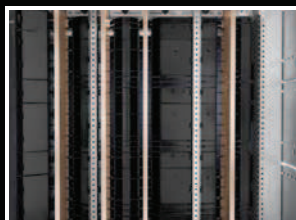


# Ri4Power Zubehör

## Lastschaltleistenfeld



### Abdeckung Verteil-Sammelschiene

#### für Lastschaltleistenfeld Jean Müller

Zur Abdeckung des Verteil-Sammelschienensystems eines Lastschaltleistenfeldes, ausgeführt für die Aufnahme von Geräten des Fabrikats Jean Müller. Die 150 mm hohen Sammelschienen- und Kabelanschlussraum-Abdeckungen schotten den Sammelschienenraum von dem Geräteraum fingersicher in der Schutzart IP 20 ab.

#### Material:

PVC, schwarz

#### Lieferumfang:

Sammelschienenabdeckung und Kabelanschlussraumabdeckung für Schrankhöhe 2000 mm und 2200 mm.

VE	Best.-Nr. SV
1 Satz	9674.380

#### **Zusätzlich wird benötigt:**

Montageschiene Abdeckung Verteilschiene, siehe Seite 356.

### Montageschiene Abdeckung Verteilschiene

#### für Lastschaltleistenfeld Jean Müller

Zur Montage der Abdeckung Verteil-Sammelschiene erforderlich.  
Geeignet für Einsatz in Schränken mit Höhen 2000 mm und 2200 mm.

#### Material:

Stahlblech, verzinkt

#### Lieferumfang:

2 Montageschienen.

VE	Best.-Nr. SV
1 Satz	9674.381

#### Hinweis:

Für 1 Lastschaltleistenfeld ist 1 VE Montageschienen erforderlich.

### Abdeckung Verteil-Sammelschiene

#### für Lastschaltleistenfeld ABB/Siemens

Zur Abdeckung des Verteil-Sammelschienensystems eines Lastschaltleistenfeldes, ausgeführt für die Aufnahme von Geräten des Fabrikats ABB (Typ SlimLine) oder Siemens (Typ 3NJ62). Die 200 mm hohen Sammelschienenraum-Abdeckungen schotten den Sammelschienenraum von dem Geräteraum fingersicher in der Schutzart IP 20 ab.

#### Material:

PVC, schwarz

#### Hinweis:

Die Abdeckung Verteil-Sammelschiene für Lastschaltleistenfeld ABB/Siemens kann bei ABB unter der Bestell-Nr. NHP 407062R000X bestellt werden. Bei Schrankhöhe 2000 mm ist eine Höhe von 1500 mm, bei Schrankhöhe 2200 mm eine Höhe von 1700 mm abzudecken.