



Attribut	Wert
L4	12,5 mm
LG1	8 mm
LG2	8 mm
SW1	14 mm
SW2	14 mm
X1	20 mm

### Technische Daten

Attribut	Wert
Düsendurchmesser	1,5 mm
Evakuierungsgrad	85 %
Saugvermögen (max)	4,3 m³/h
Saugvermögen (max)	71 l/min
Luftverbrauch Saugen	6,3 m³/h
Luftverbrauch Saugen	105 l/min
Schallpegel frei	72 dB(A)
Schallpegel angesaugt	65 dB(A)
Druckbereich (Betriebsdruck)	3,0 ... 6,0 bar
Opt. Betriebsdruck	4,5 bar
Empfohlener Schlauchinnendurchmesser Druckluftseite	4 mm
Empfohlener Schlauchinnendurchmesser Vakuumseite	6 mm
Einsatztemperatur	0 ... 60 °C
Druckbereich (Betriebsdruck)	43.5...87.0
Saugvermögen max.	2,507 cfm
Luftverbrauch Saugen	3,707 cfm

# Grundejektor

## SBP 15 G02 SDA

Artikel-Nr.:10.02.01.00602

<https://www.schmalz.com/10.02.01.00602>



Attribut	Wert
Gewicht	22 g

Hinweis: Luftverbrauch: Bei optimalem Betriebsdruck Schlauchinnendurchmesser: Bei max. 2 m Länge

### Ersatzteile



#### **SD G1/8-AG 14x40**

Artikel-Nr.10.02.01.00540

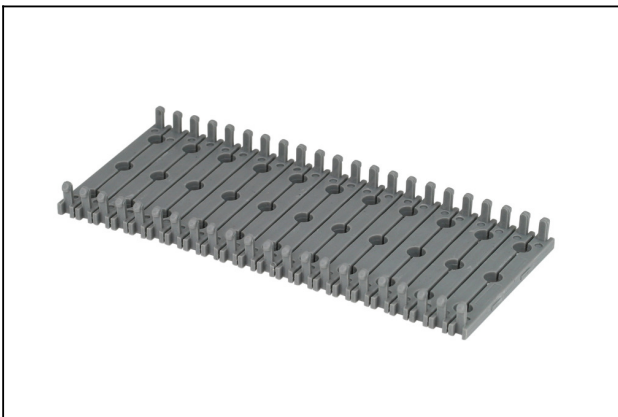
Schalldämpfer für Vakuumerzeuger

Gewinde G1: G1/8"-AG

Außendurchmesser D: 14 mm

Länge L: 40 mm

### Zubehör



#### **BEF-PL 110x44.5x3 SBP**

Artikel-Nr.10.02.01.00511

Befestigungsplatte

Länge L: 110 mm

Breite B: 44.5 mm

Höhe H: 3 mm

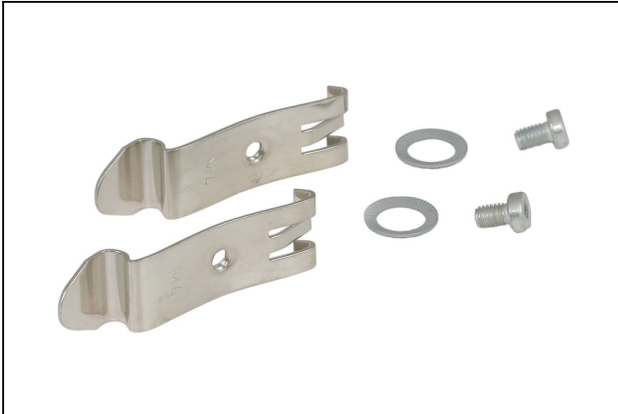
für: Grundejektor SBP

## Grundejektor

### SBP 15 G02 SDA

Artikel-Nr.:10.02.01.00602

<https://www.schmalz.com/10.02.01.00602>



#### SET SBP M4-IG

Artikel-Nr.10.02.01.00769

Befestigungssatz

für: Grundejektor SBP

Typ: M4-IG



#### VFT G1/4-IG 80

Artikel-Nr.10.07.01.00119

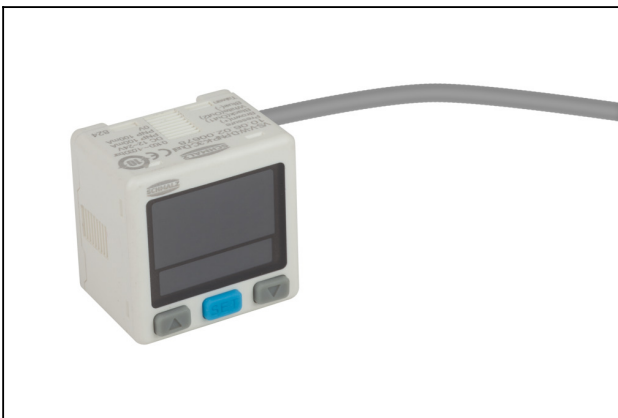
Vakuum-Tassenfilter mit Klarsichtgehäuse und austauschbarem Filter

Anschluss: G1/4"-IG

Bauform: kurzer Filtereinsatz

Nenndurchfluss: 6.6 m<sup>3</sup>/h

Filterfeinheit: 80 µm



#### VS-V-W-D PNP K 3C-D

Artikel-Nr.10.06.02.00678

Vakuum-/Druckschalter in Würfelform mit Display und digitalen Ausgangssignalen

Messbereich: -1,0 ... 0,0 bar

Bauform: Würfel, digitale Anzeige

Bauart: PNP schaltend

Elektrischer Anschluss: Kabel

Ein-/Ausgänge: 2 digital

Anzeige: 3-farbig / 2-zeilig

## Grundejektor

### SBP 15 G02 SDA

Artikel-Nr.:10.02.01.00602

<https://www.schmalz.com/10.02.01.00602>



#### **VS-P10-W-D PNP K 3C-D**

Artikel-Nr.10.06.02.00680

Vakuum-/Druckschalter in Würfelform mit Display und digitalen Ausgangssignalen

Messbereich: 0,0 ... 10,0 bar

Bauform: Würfel, digitale Anzeige

Bauart: PNP schaltend

Elektrischer Anschluss: Kabel

Ein-/Ausgänge: 2 digital

Anzeige: 3-farbig / 2-zeilig