

Attribut	Wert
L4	12,5 mm
LG1	9 mm
LG2	10 mm
SW1	17 mm
SW2	19 mm
X1	20 mm

Technische Daten

Attribut	Wert
Düsendurchmesser	2,5 mm
Evakuierungsgrad	85 %
Saugvermögen (max)	12,9 m³/h
Saugvermögen (max)	215 l/min
Luftverbrauch Saugen	18,7 m³/h
Luftverbrauch Saugen	311 l/min
Schallpegel frei	78 dB(A)
Schallpegel angesaugt	70 dB(A)
Druckbereich (Betriebsdruck)	3,0 ... 6,0 bar
Opt. Betriebsdruck	4,5 bar
Empfohlener Schlauchinnendurchmesser Druckluftseite	6 mm
Empfohlener Schlauchinnendurchmesser Vakuumseite	7 mm
Einsatztemperatur	0 ... 60 °C
Druckbereich (Betriebsdruck)	43.5...87.0
Saugvermögen max.	7,592 cfm
Luftverbrauch Saugen	10,982 cfm

Grundejektor

SBP 25 G03 SDA

Artikel-Nr.:10.02.01.00604

<https://www.schmalz.com/10.02.01.00604>



Attribut	Wert
Gewicht	50 g

Hinweis: Luftverbrauch: Bei optimalem Betriebsdruck Schlauchinnendurchmesser: Bei max. 2 m Länge

Ersatzteile



SD G3/8-AG 20x76 SBP

Artikel-Nr.10.02.01.00719

Schalldämpfer für Vakuumerzeuger

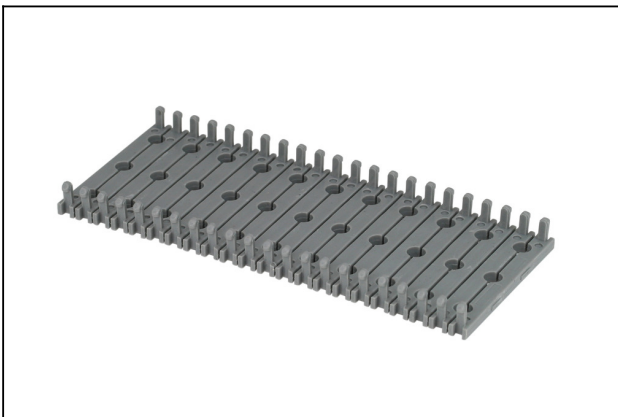
Gewinde G1: G3/8"-AG

Außendurchmesser D: 20 mm

Länge L: 76 mm

für: Grundejektor SBP

Zubehör



BEF-PL 110x44.5x3 SBP

Artikel-Nr.10.02.01.00511

Befestigungsplatte

Länge L: 110 mm

Breite B: 44.5 mm

Höhe H: 3 mm

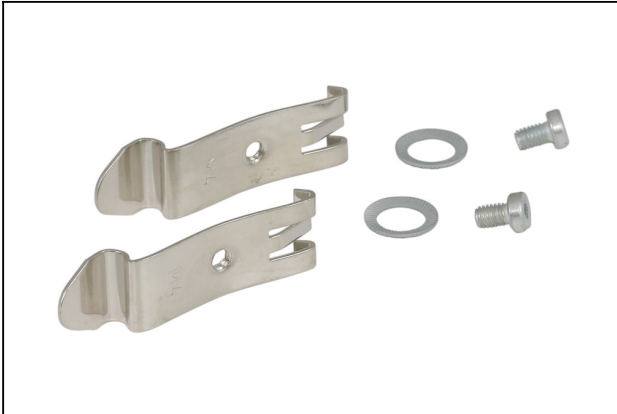
für: Grundejektor SBP

Grundejektor

SBP 25 G03 SDA

Artikel-Nr.:10.02.01.00604

<https://www.schmalz.com/10.02.01.00604>



SET SBP M4-IG

Artikel-Nr.10.02.01.00769

Befestigungssatz

für: Grundejektor SBP

Typ: M4-IG



VFT G3/8-IG 80

Artikel-Nr.10.07.01.00122

Vakuum-Tassenfilter mit Klarsichtgehäuse und austauschbarem Filter

Anschluss: G3/8"-IG

Bauform: langer Filtereinsatz

Nenndurchfluss: 14.7 m³/h

Filterfeinheit: 80 µm



VFT G3/8-IG 100

Artikel-Nr.10.07.01.00123

Vakuum-Tassenfilter mit Klarsichtgehäuse und austauschbarem Filter

Anschluss: G3/8"-IG

Bauform: langer Filtereinsatz

Nenndurchfluss: 17.4 m³/h

Filterfeinheit: 100 µm