

Kompaktejektor

SMPi 15 IMP RD M12-5

Artikel-Nr.:10.02.02.03341

<https://www.schmalz.com/10.02.02.03341>



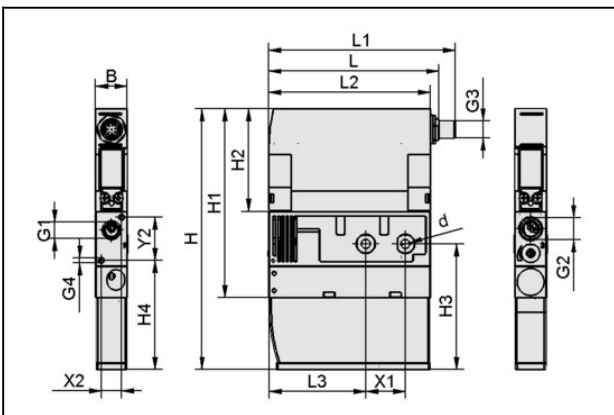
Startseite > Vakuumentchnik für die Automation > Vakuump-Komponenten > Vakuump-Erzeuger > Kompaktejektoren > Kompaktejektoren SCPI / SMPi > SMPi 15 IMP RD M12-5

Kompaktejektor mit voll integrierter Funktionalität Powermodul mit max. Abblasleistung



Düsengröße: 1,5 mm
Saugvermögen (max): 75 l/min
Luftverbrauch (Saugen): 115 l/min
Schalldruckpegel (frei): 75 dB
bei Betriebsdruck: 4,0 ... 7,0 bar
Vakuum (max): -850 mbar
Steuerung: Impulsventil
mit: digitaler Luftsparfunktion
Elektrischer Anschluss:
Stecker M12, 5 polig
Schutzart: IP 65

Konstruktionsdaten



Attribut	Wert
----------	------

B	22 mm
---	-------

d	6,6 mm
---	--------

G1	G1/4"-IG
----	----------

G2	G3/8"-IG
----	----------

G3	M12x1-AG
----	----------

G4	M4-IG
----	-------

H	181,5 mm
---	----------

H1	131,5 mm
----	----------

H2	71,5 mm
----	---------

H3	87,5 mm
----	---------

H4	76 mm
----	-------

Kontakt zu Schmalz

J. Schmalz GmbH | Johannes-Schmalz-Straße, 72293 Glatten, Deutschland | +49 7443 2403-102 | customercenter@schmalz.de

Seite 1 von 7

Kompaktejektor

SMPi 15 IMP RD M12-5

Artikel-Nr.:10.02.02.03341

<https://www.schmalz.com/10.02.02.03341>



Attribut	Wert
L	118,5 mm
L1	129,7 mm
L2	112,5 mm
L3	67,5 mm
X1	27,5 mm
X2	14 mm
Y2	30 mm

Technische Daten

Attribut	Wert
Evakuierungsgrad	85 %
Saugvermögen (max)	4,5 m ³ /h
Saugvermögen (max)	75 l/min
Luftverbrauch Saugen	7,2 m ³ /h
Luftverbrauch Saugen	115 l/min
Max. Luftverbrauch Abblasen	200 l/min
Schallpegel frei	75 dB(A)
Druckbereich (Betriebsdruck)	4,0 ... 7,0 bar
Empfohlener Schlauchinnendurchmesser Druckluftseite	6 mm
Empfohlener Schlauchinnendurchmesser Vakuumseite	6 mm
Steuerung Ventil	Impulsventil
Düsendurchmesser	1,5 mm
Gewicht	0,56 kg
Einsatztemperatur	0 ... 50 °C
Druckbereich (Betriebsdruck)	58.0...101.5

Kontakt zu Schmalz

J. Schmalz GmbH | Johannes-Schmalz-Straße, 72293 Glatten, Deutschland | +49 7443 2403-102 | customercenter@schmalz.de

Kompaktejektor

SMPi 15 IMP RD M12-5

Artikel-Nr.:10.02.02.03341

<https://www.schmalz.com/10.02.02.03341>



Attribut	Wert
Saugvermögen max.	2,648 cfm
Luftverbrauch Saugen	4,061 cfm
Max. Vakuum	-25,1 inHg

Hinweis: Die Versorgungsspannung bei Vakuum-Schaltern und bei Elektromagnetventilen beträgt 24V DC
Luftverbrauch: Bei optimalem Betriebsdruck Schlauchinnendurchmesser: Bei max. 2 m Länge

Ersatzteile



SD 111x21x45 SMPi/SCPi

Artikel-Nr.10.02.02.03381

Schalldämpfer für Vakuumerzeuger

Länge L: 111 mm

Breite B: 21 mm

Höhe H: 45 mm

für: Kompaktejektoren SMPi/SCPi

Zubehör



ASK B-M12-5 5000 K-5P

Artikel-Nr.21.04.05.00080

Anschlusskabel

Anschluss 1: Buchse M12, 5 polig

Kabellänge: 5000 mm

Anschluss 2: Kabel, 5 polig

Material: PUR-Kabel

Bauform: Gerade

Kompaktejektor SMPi 15 IMP RD M12-5

Artikel-Nr.:10.02.02.03341

<https://www.schmalz.com/10.02.02.03341>



ASV SMPI/SCPI 3xS-M12-4

Artikel-Nr.10.02.02.03372

Anschlussverteiler

für: Ejektor SMPI/SCPI

Anschluss 1: Buchse M12, 5 polig

Anschluss 2: 3xStecker M12, 4 polig

Länge L: 1075 mm



ASV SMPI/SCPI 2xS-M12-4

Artikel-Nr.10.02.02.03490

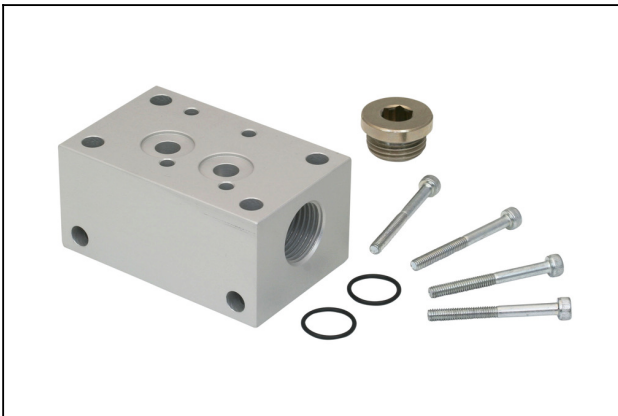
Anschlussverteiler

für: Ejektor SMPI/SCPI

Anschluss 1: Buchse M12, 5 polig

Anschluss 2: 2xStecker M12, 4 polig

Länge L: 1050 mm



GP 2 SMP 15..30/SCP 20..30

Artikel-Nr.10.02.02.00917

Druckluftverteiler als Sammelanschluss und zur
Verblockung von Ejektoren

Anzahl Anschlüsse: 2

Länge L: 78 mm

Breite B: 38 mm

Höhe H: 49.5 mm

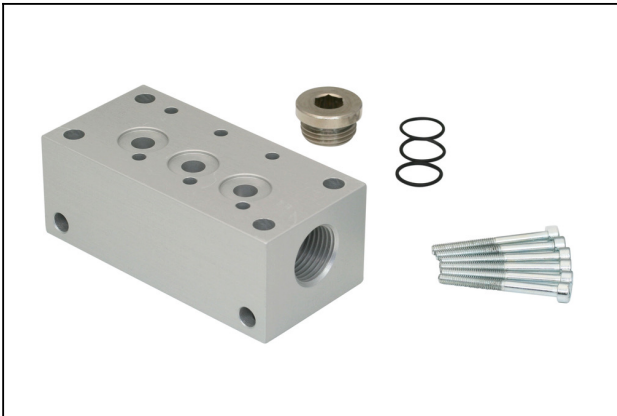
für: SMP 15..30/SCP 20..30

Kompaktejektor

SMPi 15 IMP RD M12-5

Artikel-Nr.:10.02.02.03341

<https://www.schmalz.com/10.02.02.03341>



GP 3 SMP 15..25/SCP 20..25

Artikel-Nr.10.02.02.00918

Druckluftverteiler als Sammelanschluss und zur Verblockung von Ejektoren

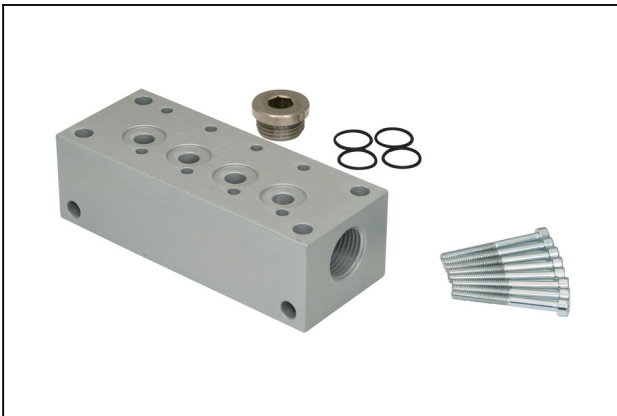
Anzahl Anschlüsse: 3

Länge L: 101 mm

Breite B: 38 mm

Höhe H: 49.5 mm

für: SMP 15..25/SCP 20..25



GP 4 SMP 15..20/SCP 20

Artikel-Nr.10.02.02.00919

Druckluftverteiler als Sammelanschluss und zur Verblockung von Ejektoren

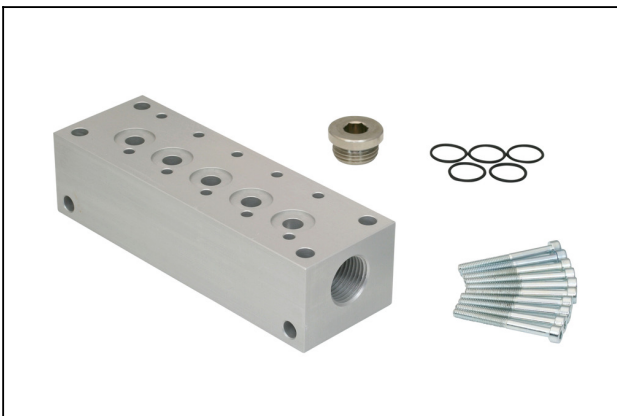
Anzahl Anschlüsse: 4

Länge L: 124 mm

Breite B: 38 mm

Höhe H: 49.5 mm

für: SMP 15..20/SCP 20



GP 5 SMP 15

Artikel-Nr.10.02.02.00920

Druckluftverteiler als Sammelanschluss und zur Verblockung von Ejektoren

Anzahl Anschlüsse: 5

Länge L: 147 mm

Breite B: 38 mm

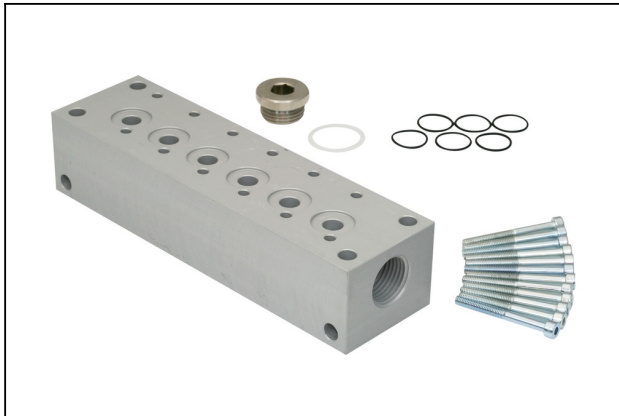
Höhe H: 49.5 mm

für: SMP 15

Kompaktejektor SMPi 15 IMP RD M12-5

Artikel-Nr.:10.02.02.03341

<https://www.schmalz.com/10.02.02.03341>



GP 6 SMP 15

Artikel-Nr.10.02.02.00921

Druckluftverteiler als Sammelanschluss und zur
Verblockung von Ejektoren

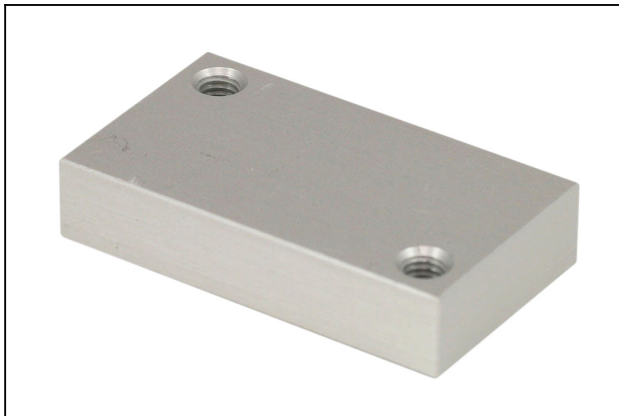
Anzahl Anschlüsse: 6

Länge L: 170 mm

Breite B: 38 mm

Höhe H: 49.5 mm

für: SMP 15



EJEK-PL SMP(i)15..30/SCP(i)20..30

Artikel-Nr.10.02.02.00728

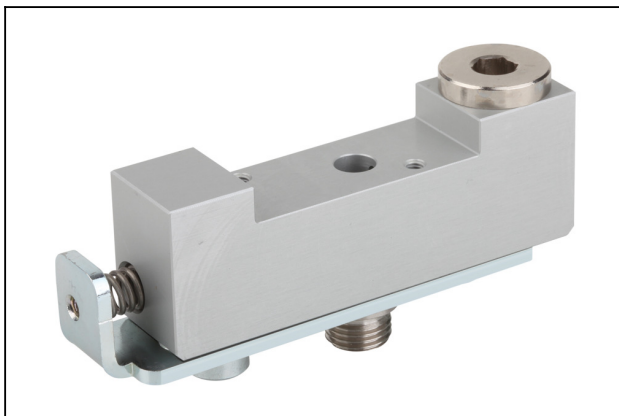
Ejektorblindplatte

Länge L: 38 mm

Breite B: 22 mm

Höhe H: 8 mm

für: SMP(i) 15..30/SCP(i) 20..30



ADP-Q 90.5x22x29.7 SMPi/SCPi

Artikel-Nr.10.02.02.03463

Grundplatte für den Aufbau von Ejektorblöcken

Länge L: 90.5 mm

Breite B: 22 mm

Höhe H: 29.7 mm

Anzahl Anschlüsse: 1

für: Kompaktejektoren SMPi/SCPi

Kompaktejektor

SMPi 15 IMP RD M12-5

Artikel-Nr.:10.02.02.03341

<https://www.schmalz.com/10.02.02.03341>



EJEK-TEST SMPi/SCPi

Artikel-Nr.10.02.02.03588

Ejektor-Tester

für: Kompaktejektoren SMPi/SCPi



VFT G1/4-IG 80

Artikel-Nr.10.07.01.00119

Vakuum-Tassenfilter mit Klarsichtgehäuse und austauschbarem Filter

Anschluss: G1/4"-IG

Bauform: kurzer Filtereinsatz

Nenndurchfluss: 6.6 m³/h

Filterfeinheit: 80 µm