

Combi-Säulengestelle mit unten stehenden Säulen

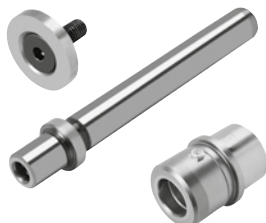
Combi-die sets with down-mounted columns

Combi-blocs à colonnes avec colonnes montées en bas

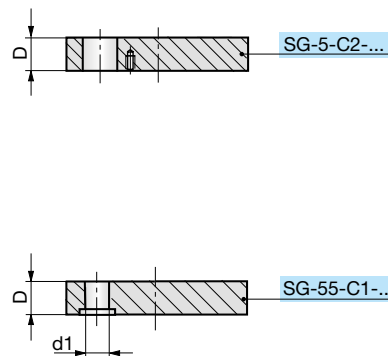
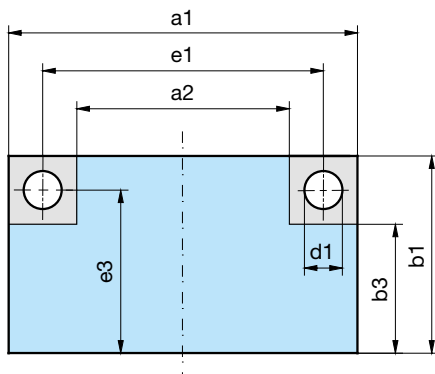
Auswahl Gestellplatten

Selection die set plates

Sélection des plaques de bloc à colonnes



siehe Seite
see page 4.62
voir page



4



SG-55-C1-
b1-a1-D-Mat

Mat.: 1.1730/C45W

Mat.: 3.4365 (AL)
auf Anfrage / on request / sur demande

SG	b1	a1	C1 D	C2 D	a2	b3	e1	e3	Ød1
SG-55-C1/ SG-5-C2	156	156	37	27 / 37	48	102	100	128	20
		196	37	27 / 37	88	102	140	128	20
		246	37	27 / 37	138	102	190	128	20
		311	37	27 / 37	203	102	255	128	20
	196	196	37	27 / 37	74	135	132	164	25
		246	37	27 / 37	124	135	182	164	25
		311	37	27 / 37	189	135	247	164	25
		396	37	27 / 37	274	135	332	164	25
		496	47	37 / 47	360	128	424	160	32
		626	47	37 / 47	490	128	554	160	32
	246	246	47	37 / 47	110	178	174	210	32
		311	47	37 / 47	175	178	239	210	32
		396	47	37 / 47	260	178	324	210	32
		496	47	37 / 47	360	178	424	210	32
		626	47 / 57	47 / 57	470	168	542	204	40
		706	47 / 57	47 / 57	550	168	622	204	40
	311	311	47	37 / 47	175	243	239	275	32
		396	47	37 / 47	260	243	324	275	32
		496	47 / 57	47 / 57	340	233	412	269	40
		626	47 / 57	47 / 57	470	233	542	269	40
		706	47 / 57	47 / 57	550	233	622	269	40
		796	47 / 57	47 / 57	640	233	712	269	40
	396	396	47 / 57	47 / 57	240	318	312	354	40
		496	47 / 57	47 / 57	340	318	412	354	40
		626	57 / 67	57 / 67	448	307	530	348	50
		706	57 / 67	57 / 67	528	307	610	348	50
		796	57 / 67	57 / 67	618	307	700	348	50
	496	496	57 / 67	57 / 67	318	407	400	448	50
626		57 / 67	57 / 67	448	407	530	448	50	
706		57 / 67	57 / 67	528	407	610	448	50	
796		57 / 67	57 / 67	618	407	700	448	50	
626	626	57 / 67	57 / 67	448	537	530	578	50	
	706	57 / 67	57 / 67	528	537	610	578	50	
	796	57 / 67	57 / 67	618	537	700	578	50	