

## Combi-Säulengestelle mit unten stehenden Säulen

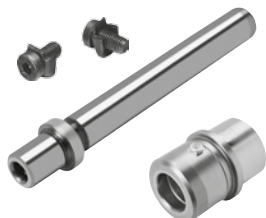
## Combi-die sets with down-mounted columns

## Combi-blocs à colonnes avec colonnes montées en bas

### Auswahl Gestellplatten

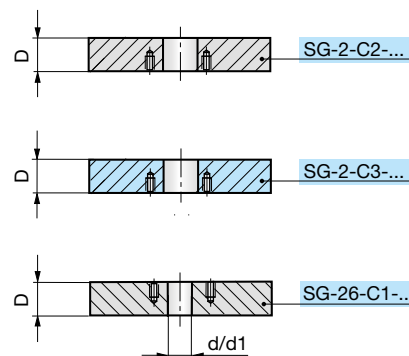
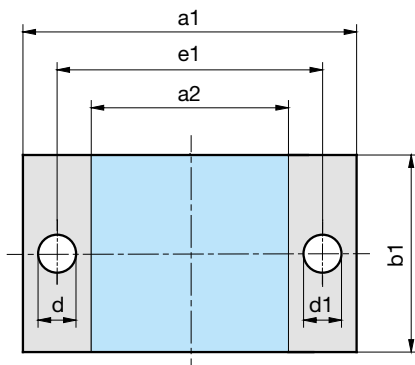
### Selection die set plates

### Sélection des plaques de bloc à colonnes



siehe Seite  
see page 4.66  
voir page

4



SG-26-C1-  
b1-a1-D-Mat

Mat.: 1.1730/C45W

Mat.: 3.4365 (AL)  
auf Anfrage / on request / sur demande

SG	b1	a1	C1 D	C2 D	C3 D	a2	e1	Ød	Ød1
SG-26-C1/ SG-2-C2/ SG-2-C3	156	156	27 / 37	27 / 37	27	48	100	19	20
		196	27 / 37	27 / 37	27	88	140	19	20
		246	27 / 37	27 / 37	27	138	190	19	20
		311	27 / 37	27 / 37	27	203	255	19	20
	196	196	27 / 37	27 / 37	27	74	132	24	25
		246	27 / 37	27 / 37	27	124	182	24	25
		311	27 / 37	27 / 37	27	189	247	24	25
		396	27 / 37	27 / 37	27	274	332	24	25
		496	37 / 47	37 / 47	27	360	424	30	32
		626	37 / 47	37 / 47	27	490	554	30	32
	246	246	37 / 47	37 / 47	27	110	174	30	32
		311	37 / 47	37 / 47	27	175	239	30	32
		396	37 / 47	37 / 47	27	260	324	30	32
		496	37 / 47	37 / 47	27	360	424	30	32
		626	47 / 57	47 / 57	27	470	542	38	40
		706	47 / 57	47 / 57	27	550	622	38	40
	311	311	37 / 47	37 / 47	27	175	239	30	32
		396	37 / 47	37 / 47	27	260	324	30	32
		496	47 / 57	47 / 57	27	340	412	38	40
		626	47 / 57	47 / 57	27	470	542	38	40
		706	47 / 57	47 / 57	27	550	622	38	40
		796	47 / 57	47 / 57	27	640	712	38	40
	396	396	47 / 57	47 / 57	37	240	312	38	40
		496	47 / 57	47 / 57	37	340	412	38	40
626		57 / 67	57 / 67	37	448	530	48	50	
706		57 / 67	57 / 67	37	528	610	48	50	
796		57 / 67	57 / 67	37	618	700	48	50	
496	496	57 / 67	57 / 67	37	318	400	48	50	
	626	57 / 67	57 / 67	37	448	530	48	50	
	706	57 / 67	57 / 67	37	528	610	48	50	
	796	57 / 67	57 / 67	37	618	700	48	50	
626	626	57 / 67	57 / 67	37	448	530	48	50	
	706	57 / 67	57 / 67	37	528	610	48	50	
	796	57 / 67	57 / 67	37	618	700	48	50	