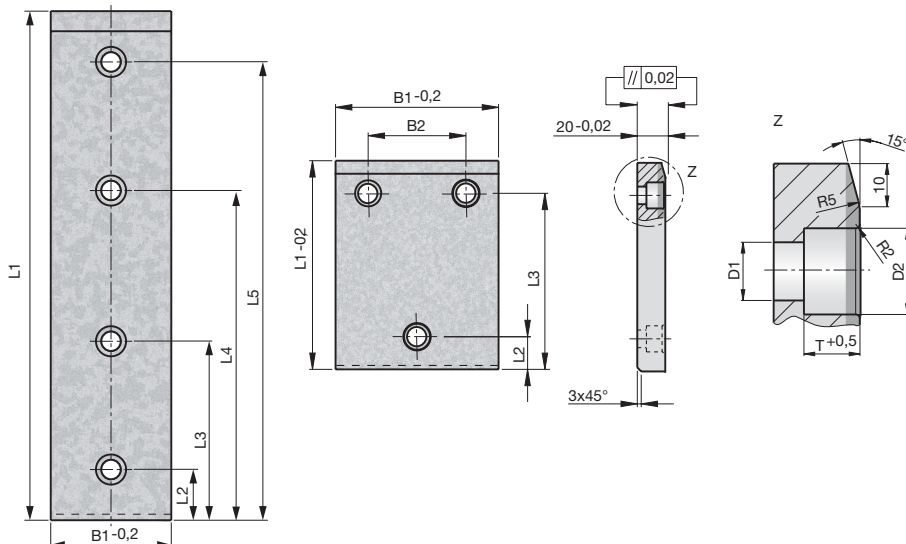


**Gleitplatten VDI 3357,  
selbstschmierend, VW-Norm 39D 863**

**Wear plates VDI 3357,  
self-lubricating, VW-norm 39D 863**

**Plaques de frottement VDI 3357,  
autolubrifiantes, Norme de VW 39D 863**

1



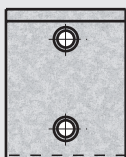
**SN4168-**

Mat.: SNS Sintermetall/  
Sintered metal/Métal  
fritté

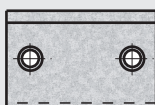
SN4168-Form-  
B1-L1



Form B



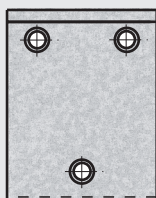
Form D



Form C



Form G

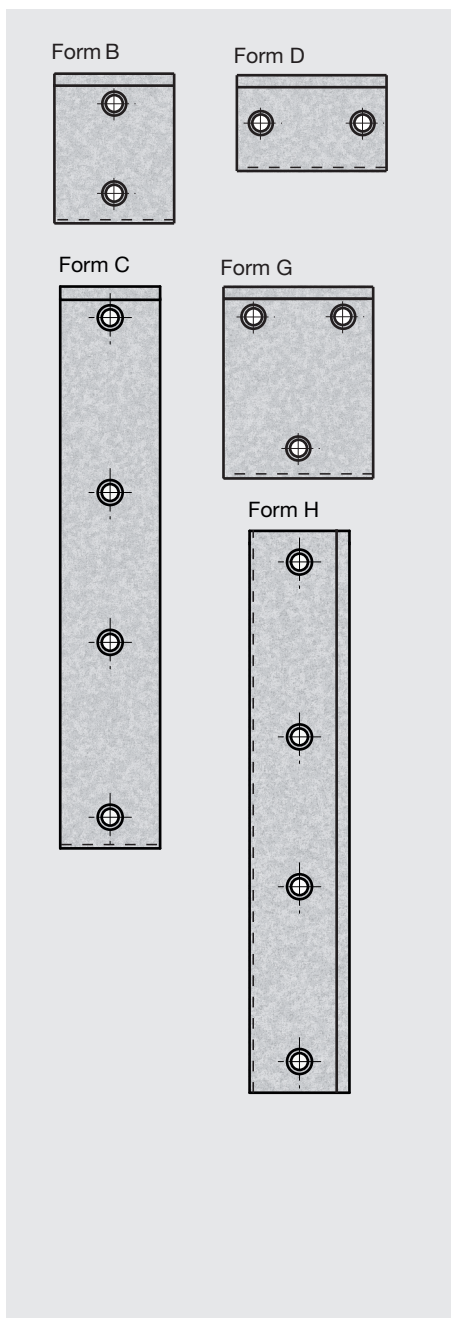


Form H



Form	B1	L1	L2	L3	L4	L5	B2	D1	D2	T	Borungen Drillings Perçages
B	50	80	25	55	-	-	-	9	15	9	2
B	50	100	25	75	-	-	-	13,5	20	13	2
B	50	125	25	100	-	-	-	13,5	20	13	2
B	50	160	25	135	-	-	-	13,5	20	13	2
B	50	200	25	175	-	-	-	13,5	20	13	2
C	50	250	25	85	165	225	-	13,5	20	13	4
C	50	300	25	105	195	275	-	13,5	20	13	4
C	50	350	25	125	225	325	-	13,5	20	13	4
C	50	400	25	145	255	375	-	13,5	20	13	4
C	50	450	25	165	285	425	-	13,5	20	13	4
C	50	500	25	175	325	475	-	13,5	20	13	4
D	80	50	25	-	-	-	30	9	15	9	2
B	80	80	25	55	-	-	-	13,5	20	13	2
B	80	100	25	75	-	-	-	13,5	20	13	2
B	80	125	25	100	-	-	-	13,5	20	13	2
B	80	160	25	135	-	-	-	13,5	20	13	2
B	80	200	25	175	-	-	-	13,5	20	13	2
C	80	250	25	85	165	225	-	13,5	20	13	4
C	80	300	25	105	195	275	-	13,5	20	13	4
C	80	350	25	125	225	325	-	13,5	20	13	4
C	80	400	25	145	255	375	-	13,5	20	13	4
C	80	450	25	165	285	425	-	13,5	20	13	4
C	80	500	25	175	325	475	-	13,5	20	13	4
B	100	100	25	75	-	-	-	13,5	20	13	2
B	100	125	25	100	-	-	-	13,5	20	13	2
B	100	160	25	135	-	-	-	13,5	20	13	2
B	100	200	25	175	-	-	-	13,5	20	13	2
C	100	250	25	85	165	225	-	13,5	20	13	4
C	100	300	25	105	195	275	-	13,5	20	13	4
C	100	350	25	125	225	325	-	13,5	20	13	4

1



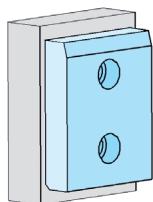
Form	B1	L1	L2	L3	L4	L5	B2	D1	D2	T	Bohrungen Drillings Perçages
C	100	400	25	145	255	375	-	13,5	20	13	4
C	100	450	25	165	285	425	-	13,5	20	13	4
C	100	500	25	175	325	475	-	13,5	20	13	4
D	100	50	25	-	-	-	50	13,5	20	13	2
D	100	80	40	-	-	-	50	13,5	20	13	2
C	125	250	25	85	165	225	-	13,5	20	13	4
C	125	300	25	105	195	275	-	13,5	20	13	4
C	125	350	25	125	225	325	-	13,5	20	13	4
C	125	400	25	145	255	375	-	13,5	20	13	4
C	125	450	25	165	285	425	-	13,5	20	13	4
C	125	500	25	175	325	475	-	13,5	20	13	4
D	125	50	25	-	-	-	75	13,5	20	13	2
D	125	80	40	-	-	-	75	13,5	20	13	2
G	125	100	25	75	-	-	75	13,5	20	13	3
G	125	125	25	100	-	-	75	13,5	20	13	3
G	125	160	25	135	-	-	75	13,5	20	13	3
G	125	200	25	175	-	-	75	13,5	20	13	3
C	160	250	25	85	165	225	-	13,5	20	13	4
C	160	300	25	105	195	275	-	13,5	20	13	4
C	160	350	25	125	225	325	-	13,5	20	13	4
C	160	400	25	145	255	375	-	13,5	20	13	4
C	160	450	25	165	285	425	-	13,5	20	13	4
C	160	500	25	175	325	475	-	13,5	20	13	4
D	160	50	25	-	-	-	110	13,5	20	13	2
D	160	80	40	-	-	-	110	13,5	20	13	2
G	160	100	25	75	-	-	110	13,5	20	13	3
G	160	125	25	100	-	-	110	13,5	20	13	3
G	160	160	25	135	-	-	110	13,5	20	13	3
G	160	200	25	175	-	-	110	13,5	20	13	3
H	80	200	25	175	-	-	-	13,5	20	13	2
H	80	250	25	85	165	225	-	13,5	20	13	4
H	80	300	25	105	195	275	-	13,5	20	13	4
H	80	350	25	125	225	325	-	13,5	20	13	4
H	80	400	25	145	255	375	-	13,5	20	13	4
H	80	450	25	165	285	425	-	13,5	20	13	4
H	80	500	25	175	325	475	-	13,5	20	13	4

### Anwendungsbereich für Schulterung der Gleitplatten

### Range of application for the shouldering of the sliding plates

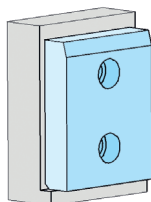
### Domaine d'application pour l'épaulement des plaques de glissement

- a. Ohne Schulterung  
Without shouldering  
Sans épaulement



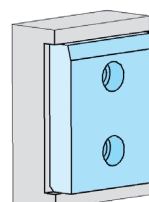
Wenn die Führungen nicht auseinander fahren.  
If the guidings are not moving apart.  
Si les guidages non se séparent.

- b. Mit einseitiger Schulterung  
With one-sided shouldering  
Avec un épaulement unilatéral



Wenn die Führungen komplett auseinander fahren.  
If the guidings are moving completely apart.  
Si les guidages se séparent complètement.

- c. Mit doppelter Schulterung  
With double shouldering  
Avec un épaulement double



Nur bei doppelt wirkenden Ziehwerkzeugen.  
Only at double-acting drawing tools.  
Seulement aux outils d'emboutissage qui ont une double action.