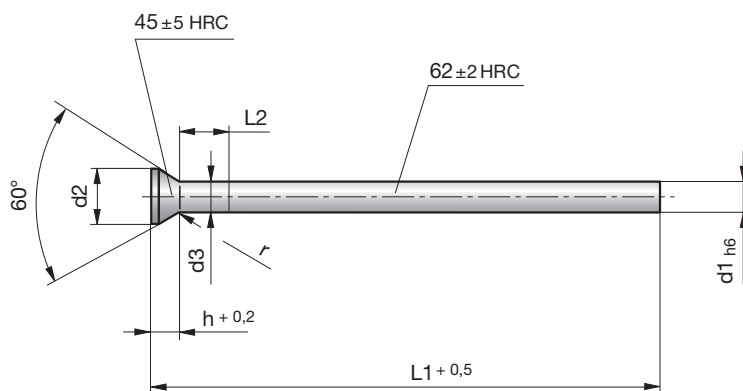
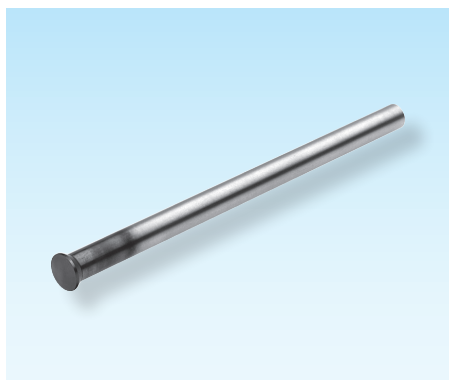


## Schneidstempel

## Cutting punches

## Poinçons de découpe



4

**SN1820DA-WS-**

Mat.: WS (1.2516)/  
DIN 9861/1 DA

SN1820DA-WS-  
d1-L1



d1	L1	d2	d3 max.	L2	h	r	d1	L1	d2	d3 max.	L2	h	r
0,5	71 / 80	0,9	d1 +0,02	5	0,55	0,2 +0,2	3,0	71 / 80 /	4,5	d1 +0,03	5	1,80	0,6 +0,4
0,6		1,1		5	0,63		3,1	100	4,5		5	1,71	
0,7		1,3		5	0,72		3,2		4,5		5	1,63	
0,8		1,4		5	0,92		3,3		4,5		5	1,54	
0,9		1,6		5	1,01		3,4		4,5		5	1,45	
1,0		1,8	d1 +0,03	5	1,19	0,4 +0,3	3,5		5,0		5	1,80	
1,1		1,8		5	1,11		3,6		5,0		5	1,71	
1,2		2,0		5	1,19		3,7		5,0		5	1,63	
1,3		2,0		5	1,11		3,8		5,0		5	1,54	
1,4		2,2		5	1,19		3,9		5,0		5	1,45	
1,5		2,2		5	1,11		4,0		5,5		5	1,80	
1,6		2,5		5	1,28		4,1		5,5		5	1,71	
1,7		2,5		5	1,19		4,2		5,5		5	1,63	
1,8		2,8		5	1,37		4,3		5,5		5	1,54	
1,9		2,8		5	1,28		4,4		5,5		5	1,45	
2,0		3,0		5	1,37		4,5		6,0		5	1,80	
2,1		3,2		5	1,45		4,6		6,0		5	1,71	
2,2		3,2		5	1,37		4,7		6,0		5	1,63	
2,3		3,5		5	1,54		4,8		6,0		5	1,54	
2,4		3,5		5	1,45		4,9		6,0		5	1,45	
2,5		3,5		5	1,37		5,0		6,5		6	1,80	
2,6		4,0		5	1,71		5,1		6,5		6	1,71	
2,7		4,0		5	1,63		5,2		6,5		6	1,63	
2,8		4,0		5	1,54		5,3		6,5		6	1,54	
2,9		4,0		5	1,45		5,4		6,5		6	1,45	

D 3002A 07.2018

### SN1820DA-WS-

d1	L1	d2	d3 max.	L2	h	r	d1	L1	d2	d3 max.	L2	h	r
5,5	71 / 80 /	7,0	d1 +0,03	6	1,80	0,6 +0,4	9,0	71 / 80 /	11,0	d1 +0,04	8	2,73	1,0 +0,5
5,6	100	7,0		6	1,71		9,5	100	12,0		8	3,17	
5,7		7,0		6	1,63		10,0	12,0	10		2,73		
5,8		7,0		6	1,54		10,5	13,5	10		3,17		
5,9		7,0		6	1,45		11,0	13,5	10		2,73		
6,0		8,0		6	2,23		11,5	14,0	10		3,17		
6,1		8,0		6	2,15		12,0	14,0	10		2,73		
6,2		8,0		6	2,06		12,5	15,0	10		3,17		
6,3		8,0		6	1,97		13,0	15,0	10		2,73		
6,4		8,0		6	1,89		13,5	16,0	12		3,67		
6,5		9,0		d1 +0,04	8		3,17	14,0	16,0		12	3,23	
7,0		9,0		8	2,73	14,5	17,0	12	3,67				
7,5		10,0		8	3,17	15,0	17,0	12	3,23				
8,0		10,0		8	2,73	15,5	18,0	12	3,67				
8,5		11,0		8	3,17	16,0	18,0	12	3,23				