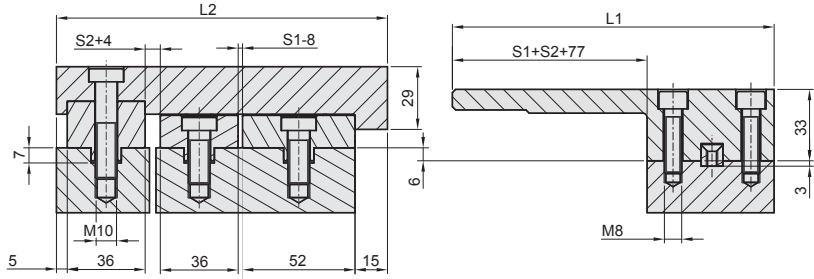
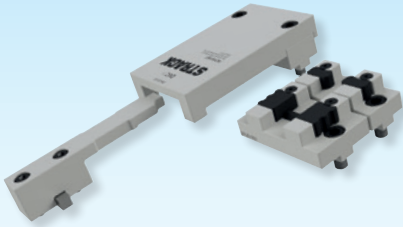


Doppelhubklinkenzüge Sonderanfertigung

Double stroke latch locks Special production

Ouvres-moules à double course Fabrication spéciale

DLC 

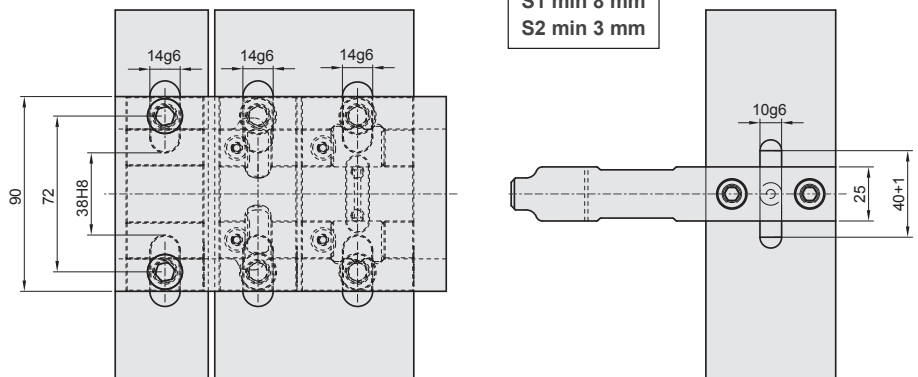


Z4-23-

Z4-23-S1-S2-
L1-L2-L3



Sonderanfertigung: auf Anfrage
Special production: on request
Fabrication spéciale: sur demande



S1

S2

L1

L2

L3

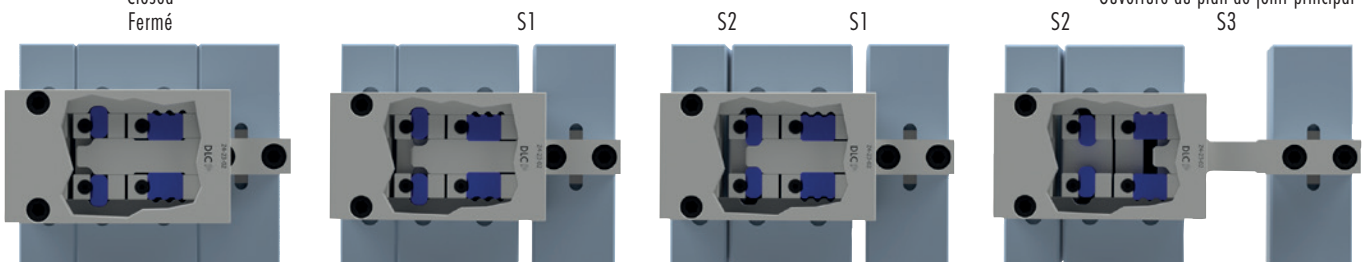
Der Klinkenzug arbeitet so, dass sich die Haupttrennebene (1) um einen Weg S1 öffnet, während die zweite Trennebene (2) mit dem Weg S2 durch die formschlüssige Sperrklinkenfunktion verriegelt ist. Sobald der Öffnungsweg S1 gefahren ist, gibt die Sperrklinkenfunktion die zweite Ebene (2) frei. Der Klinkenzug Z4-23 zieht nun die Formplatte zum Öffnen der zweiten Trennebene (2), um einen minimalen Hub S2 von nur drei Millimetern. Nach dem gefahrenen Öffnungshub S2 wird die Formplatte verriegelt und die Haupttrennebene kann sich nun voll öffnen. Der Schließvorgang erfolgt in umgekehrter Reihenfolge.

The latch lock operates in such a way that the main parting plane (1) opens by a way S1, while the second parting plane (2) is locked with the way (2) by the positive locking push lock function. As soon as the opening path S1 has been driven, the push lock function releases the second plane (2). The latch-locks Z4-23 now pulls the mould plate by a minimal stroke S2 of only 3 millimetres to open the second parting plane. After the driven opening stroke, the mould plate is locked, and the main parting plane can open completely. The closing procedure is in reverse order.

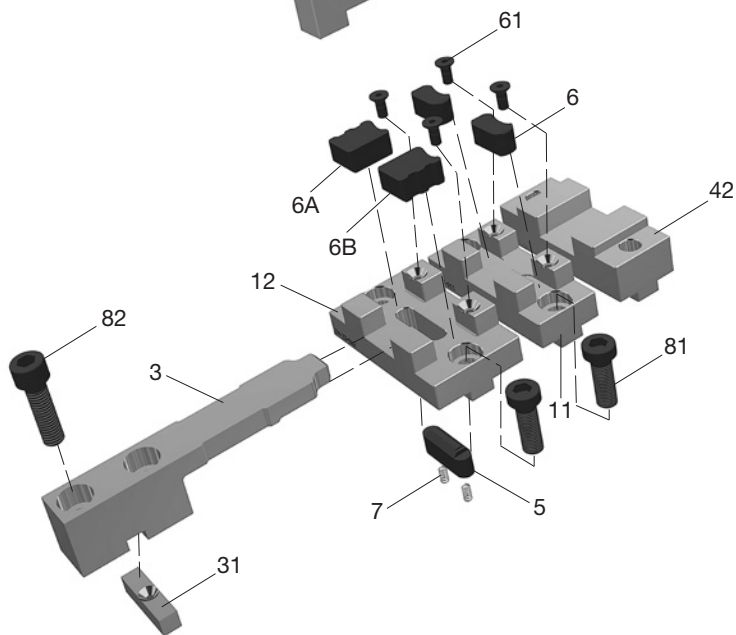
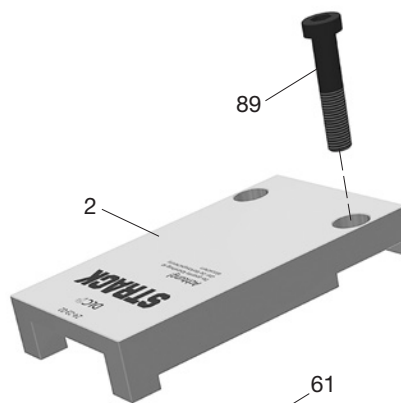
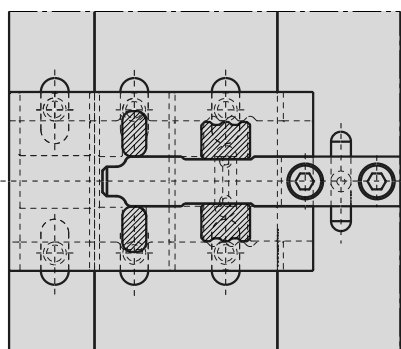
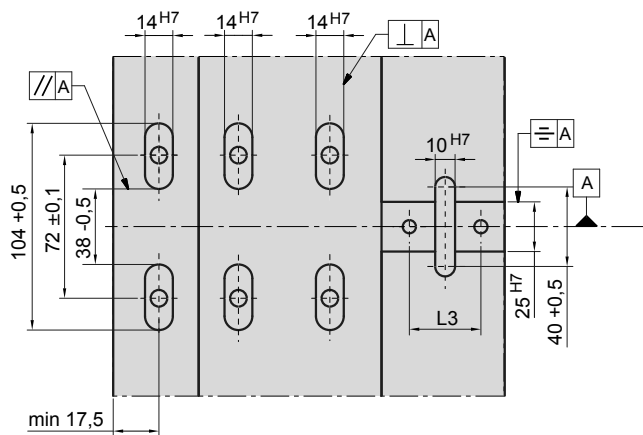
L'ouvre-moule fonctionne de telle sorte que le plan de joint principal (1) s'ouvre par une voie S1 tandis que le deuxième plan de joint (2) avec la voie 2 est verrouillé par la fonction positive du cliquet d'arrêt. Dès que la course d'ouverture S1 est actionné, la fonction de cliquet d'arrêt libère le deuxième plan de joint. L'ouvre moule Z4-23 tire maintenant la plaque porte-empreinte pour ouvrir le deuxième plan de joint d'une course minimale S2 de seulement trois millimètres. Une fois terminée la course d'ouverture S2, la plaque porte-empreinte est verrouillée et le plan de joint principal peut maintenant s'ouvrir complètement. La procédure de fermeture est en ordre inverse.

Geschlossen
Closed
Fermé

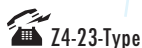
Öffnung der Haupttrennebene
Opening of the main parting plane
Ouverture du plan de joint principal



Z4-23-



Stückliste
Parts list
Liste des pièces



6

| Type | Pos. Item Pos. | Bezeichnung | Description | Désignation | Stück Quant. Nbr. | Mat.-Nr. Mat.-No Mat.Nr. |
|------|----------------|----------------|---------------|------------------|-------------------|--------------------------|
| 011 | 11 | Klinkengehäuse | Latch housing | Support mobile | 1 | 1.2767 |
| 012 | 12 | Klinkengehäuse | Latch housing | Support mobile | 1 | 1.2767 |
| 02 | 2 | Steuerplatte | Control plate | Plaque support | 1 | 1.2162 |
| 03 | 3 | Zugleiste | Latch bar | Crochet | 1 | 1.2162 |
| 031 | 31 | Passfeder | Parallel key | Clavette | 1 | 1.2842 |
| 042 | 42 | Traverse | Steady | Tasseau | 1 | 1.1730 |
| 05 | 5 | Sperre | Catch stop | Verrou | 1 | DLC |
| 06 | 6 | Raste | Catch | Clavette d'arrêt | 2 | DLC |
| 06A | 6A | Raste | Catch | Clavette d'arrêt | 1 | DLC |
| 06B | 6B | Raste | Catch | Clavette d'arrêt | 1 | DLC |

Normalien
Standard parts
Elements standard

| Strack Norm | Pos. Item Pos. | Stück Quant. Nbr. | Bezeichnung | Description | Désignation | Mat.-Nr. Mat.-No Mat.Nr. |
|---------------|----------------|-------------------|------------------|-------------------|-------------------------------|--------------------------|
| SN3540-M5-10 | 61 | 4 | Senkschraube | Countersunk screw | Vis à tête fraisée | SN |
| SN2500-5-15 | 7 | 2 | Druckfeder | Spring | Ressort de pression du verrou | SN |
| SN3540-M10x50 | 89 | 2 | Zylinderschraube | Cap screw | Vis 6 pans creux | SN |
| SN3540-M10x30 | 81 | 4 | Zylinderschraube | Cap screw | Vis 6 pans creux | SN |
| SN3500-M10x35 | 82 | 2 | Zylinderschraube | Cap screw | Vis 6 pans creux | SN |

D 3002A 10.2018