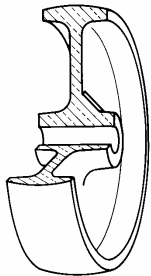


SERIE 67



**RUOTE MONOLITICHE IN RESINA TERMOINDURENTE PER ALTE TEMPERATURE
SUPPORTO ROTANTE FORO PASSANTE TIPO NL**

Descrizione ruota

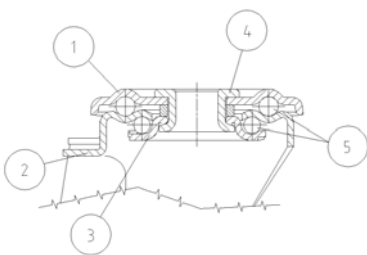


Ruota: monolitica in resina termoindurente, resistente a temperature comprese tra -20°C e +300°C.

Organi di rotolamento: Il mozzo è realizzato nello stesso materiale del nucleo e accoglie direttamente l'assale.

Descrizione supporto

Supporto leggero tipo NL (portata massima 400 daN)



- 1) **Piastra:** lamiera di acciaio zincata elettroliticamente
- 2) **Forcella:** lamiera di acciaio zincata elettroliticamente
- 3) **Anello Tenuta Sfere:** lamiera di acciaio zincata elettroliticamente
- 4) **Perno centrale:** integrale con la piastra ribadito a freddo
- 5) **Organi di rotazione:** doppia corona di sfere lubrificata a grasso

Finitura: zincatura bianca

Attacco a foro passante