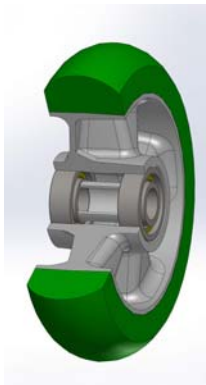


## SERIE 62ER



**RUOTE IN POLIURETANO “TR-ROLL” CON PROFILO BOMBATO ERGONOMICO, NUCLEO IN ALLUMINIO, SUPPORTO ROTANTE PIASTRA MOLLEGGIATO TIPO EES MHD**

### Descrizione ruota



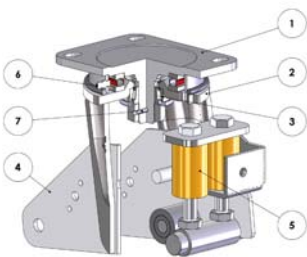
**Rivestimento:** ruote in poliuretano TR-ROLL con profilo bombato ergonomico, durezza 75 Shore A.

**Nucleo:** in alluminio pressofuso.

**Organi di rotolamento:** il mozzo è ottenuto tramite stampaggio ed è sede per cuscinetti a sfera serie Z.

### Descrizione supporto

**Supporto EES MHD Sprung-Loaded Medium-Heavy Duty (portata massima 1000 daN – molleggio fino a 400 daN)**



- 1) Piastra: acciaio forgiato con perno integrato zincata elettroliticamente
- 2) Forcella esterna fissa: orecchie imbutite elettrosaldate alla flangia, sagoma a U elettrosaldata alle orecchie, zincatura elettrolitica
- 3) Organi di rotazione: cuscinetto assiale a sfere e cuscinetto a rulli conici
- 4) Forcella interna mobile: orecchie elettrosaldate al tubetto
- 5) Molle in poliuretano
- 6) Ingrassatore
- 7) Sistema anti allentamento dado