

## SERIES 62GH



**“TR-ROLL” POLYURETHANE WHEEL  
CAST IRON CENTRE  
FIXED BRACKET TYPE EE HD**

### ***Wheel description***



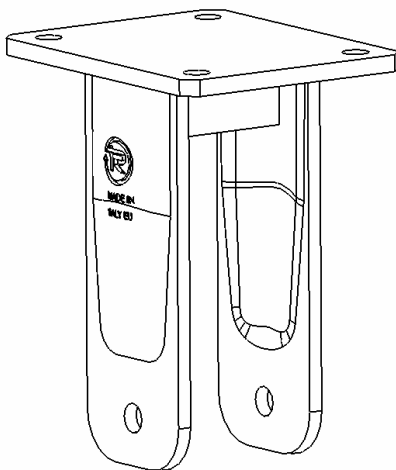
**Rivestimento:** TR-ROLL polyurethane, hardness 75 Shore A.

**Centre:** cast iron

**Hub:** the housing is obtained by moulding and turning and contains ball bearings series Z

### ***Bracket description***

**EE Heavy Duty bracket (max. load capacity 1400 daN)**



Supporti costituiti da una piastra di fissaggio a quattro fori in acciaio, da due orecchie in acciaio imbutite e da un rinforzo centrale in acciaio, uniti tra loro mediante saldatura e opportunamente protetti contro l'ossidazione.