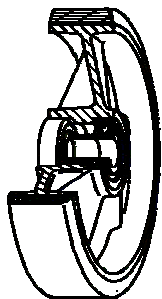


## SERIE 65



**RUOTE IN POLIURETANO “TR”,  
NUCLEO IN ALLUMINIO,  
SUPPORTO ROTANTE FORO PASSANTE TIPO NL**

### Descrizione ruota

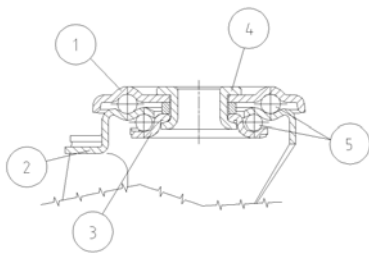


**Rivestimento:** in poliuretano “TR”, durezza 93 +/- 5 Shore A, ottime caratteristiche di scorrevolezza ed elasticità, alta resistenza ad usura e lacerazione.

**Nucleo:** in alluminio pressofuso.

**Organi di rotolamento:** il mozzo è ottenuto tramite stampaggio ed è sede per cuscinetti a sfera serie Z.

### Descrizione supporto



#### Supporto leggero tipo NL (portata massima 400 daN)

- 1) **Piastra:** lamiera di acciaio zincata elettroliticamente
- 2) **Forcella:** lamiera di acciaio zincata elettroliticamente
- 3) **Anello Tenuta Sfere:** lamiera di acciaio zincata elettroliticamente
- 4) **Perno centrale:** integrale con la piastra ribadito a freddo
- 5) **Organi di rotazione:** doppia corona di sfere lubrificata a grasso

**Finitura:** zincatura bianca

**Attacco** a foro passante