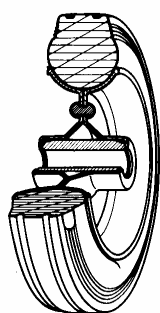


SERIE 53



**RUOTE IN GOMMA STANDARD
NUCLEO COMPOSTO DA DUE DISCHI DI LAMIERA
SUPPORTO ROTANTE A FORO PASSANTE TIPO SL CON
FRENO**

Descrizione ruota



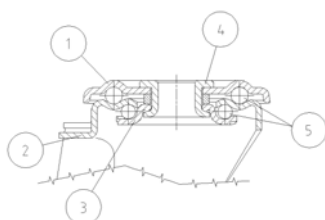
Ruota: Rivestimento costituito da un anello calettato in gomma standard; durezza 85 +/- 3 Shore A.

Nucleo: Nucleo ottenuto tramite rivettatura di due dischi di lamiera zincati elettroliticamente.

Organi di rotolamento: Il mozzo è disponibile con foro boccola o con cuscinetti a rulli.

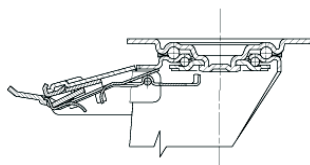
Descrizione supporto

Supporto leggero tipo SL (portata massima 130 daN)

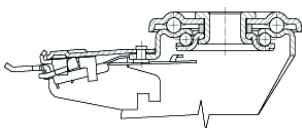


- 1) **Piastra:** lamiera di acciaio zincata elettroliticamente
 - 2) **Forcella:** lamiera di acciaio zincata elettroliticamente
 - 3) **Anello Tenuta Sfere:** lamiera di acciaio zincata elettroliticamente
 - 4) **Perno centrale:** integrale con la piastra ribadito a freddo
 - 5) **Organi di rotazione:** doppia corona di sfere lubrificata a grasso
- Finitura:** zincatura bianca
Attacco a foro passante

Descrizione freno



Diametri 80-150 mm



Diametri 150-200 mm

Freno ad azionamento anteriore

Freno totale, blocca la rotazione della ruota e del supporto.

Le dimensioni ottimizzate ed il pedale a scomparsa garantiscono il minimo ingombro e la massima facilità di azionamento.

La molla in acciaio al carbonio temprato garantisce altissima resistenza alla corrosione.