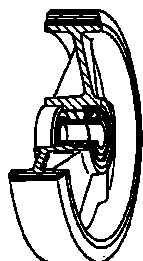


SERIE 60



**RUOTE IN POLIURETANO INIETTATO,
NUCLEO IN POLIAMMIDE 6,
SUPPORTO ROTANTE CON CODOLO
TIPO NL CON FRENO**

Descrizione ruota



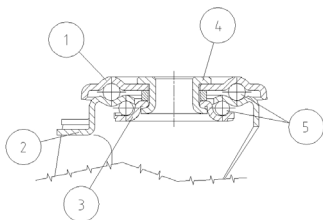
Rivestimento: in poliuretano iniettato, durezza 55 Shore D, ottime caratteristiche di scorrevolezza ed elasticità, buona resistenza ad usura e lacerazione.

Nucleo: in poliammide 6.

Organi di rotolamento: Il mozzo è disponibile con foro boccola o con cuscinetti a rulli.

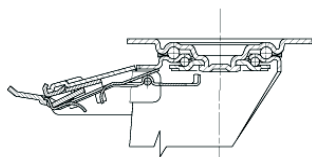
Descrizione supporto

Supporto leggero tipo NL (portata massima 400 daN)

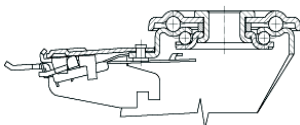


- 1) **Piastra:** lamiera di acciaio zincata elettroliticamente
 - 2) **Forcella:** lamiera di acciaio zincata elettroliticamente
 - 3) **Anello Tenuta Sfere:** lamiera di acciaio zincata elettroliticamente
 - 4) **Perno centrale:** integrale con la piastra ribadito a freddo
 - 5) **Organi di rotazione:** doppia corona di sfere lubrificata a grasso
- Finitura:** zincatura bianca
Attacco a codolo liscio

Descrizione freno



Diametri 80-150 mm



Diametri 150-200 mm

Freno ad azionamento anteriore

Freno totale, blocca la rotazione della ruota e del supporto.

Le dimensioni ottimizzate ed il pedale a scomparsa garantiscono il minimo ingombro e la massima facilità di azionamento.

La molla in acciaio al carbonio temprato garantisce altissima resistenza alla corrosione.