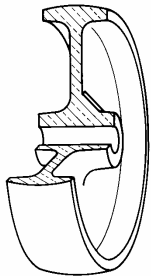


SERIE 68



RUOTE MONOLITICHE IN POLIAMMIDE 6 SUPPORTO ROTANTE FORO PASSANTE TIPO NL

Descrizione ruota

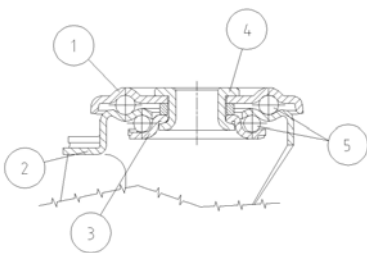


Ruota: monolitica in poliammide 6.

Organi di rotolamento: Il mozzo è disponibile con foro boccola, con cuscinetti a rulli o con cuscinetti a sfera.

Descrizione supporto

Supporto leggero tipo NL (portata massima 400 daN)



- 1) **Piastra:** lamiera di acciaio zincata elettroliticamente
 - 2) **Forcella:** lamiera di acciaio zincata elettroliticamente
 - 3) **Anello Tenuta Sfere:** lamiera di acciaio zincata elettroliticamente
 - 4) **Perno centrale:** integrale con la piastra ribadito a freddo
 - 5) **Organi di rotazione:** doppia corona di sfere lubrificata a grasso
- Finitura:** zincatura bianca
Attacco a foro passante