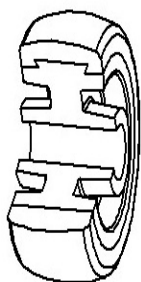


## SERIE 36



**RUOTE PER COLLETTIVITA' IN POLIURETANO INIETTATO  
NUCLEO IN POLIAMMIDE 6  
SUPPORTO ROTANTE A FORO PASSANTE CON FRENO**

### Descrizione ruota



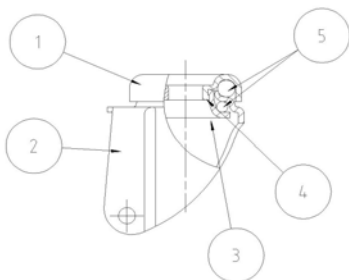
**Rivestimento:** rivestimento in poliuretano iniettato.

**Nucleo:** in poliammide 6.

**Organi di rotolamento:** il mozzo è disponibile con foro boccola.

### Descrizione supporto

**Supporto leggero (portata massima 70 daN)**



1) **Piastra:** lamiera di acciaio zincata elettroliticamente

2) **Forcella:** lamiera di acciaio zincata elettroliticamente

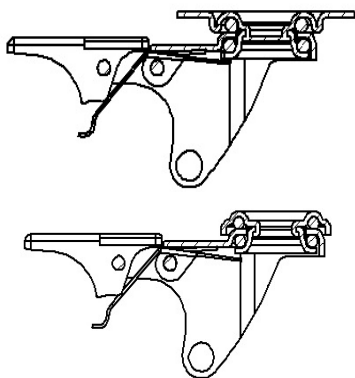
3) **Anello Tenuta Sfere:** lamiera di acciaio zincata elettroliticamente

4) **Perno centrale:** integrale con la piastra ribadito a freddo

5) **Organi di rotazione:** doppia corona di sfere lubrificata a grasso

**Finitura:** zincatura bianca

### Descrizione freno



#### Freno ad azionamento anteriore

Freno totale, blocca la rotazione della ruota e del supporto.

La molla in acciaio al carbonio temprato garantisce altissima resistenza alla corrosione.